

**Commento del gestore**

La FED accomodante e il quadro macroeconomico solido sono stati il carburante per un altro mese molto positivo per gli asset rischiosi. I tassi invece sono rimasti in un range piuttosto ristretto, con un'inflazione ancora sopra le attese, ma con FED e BCE che hanno confermato sostanzialmente l'inizio di un ciclo di ribasso sui tassi. Il decennale americano è tornato al 4.20%, mentre il bund tedesco è sceso al 2.30%. A livello operativo il fondo rimane corto semi-core. Si è preso inoltre profitto sulla periferia e la duration è stata portata tatticamente su livelli superiori di mezzo anno rispetto a quelli del benchmark.

**Caratteristiche generali**

Categoria Assogestioni	Obbligazionario governativo medio/lungo termine EUR
Data di avvio	15/03/1996
Valore della quota	9,369
Patrimonio in euro	25.727.116
Benchmark	100% ML Euro Direct Govt

Performance	Fondo	Benchmark
Da inizio anno	-0,78%	-0,67%
Ultima settimana	0,49%	0,44%
Da inizio mese	1,11%	1,02%
Ultimi 3 mesi	-1,31%	-1,29%
A 1 anno	2,79%	3,86%
A 3 anni (*)	-5,84%	-5,11%
A 5 anni (*)	-2,56%	-1,76%
Dalla nascita (*)	2,15%	3,51%

(\*) Rendimento medio annuo composto

**Indicatori di rischio**

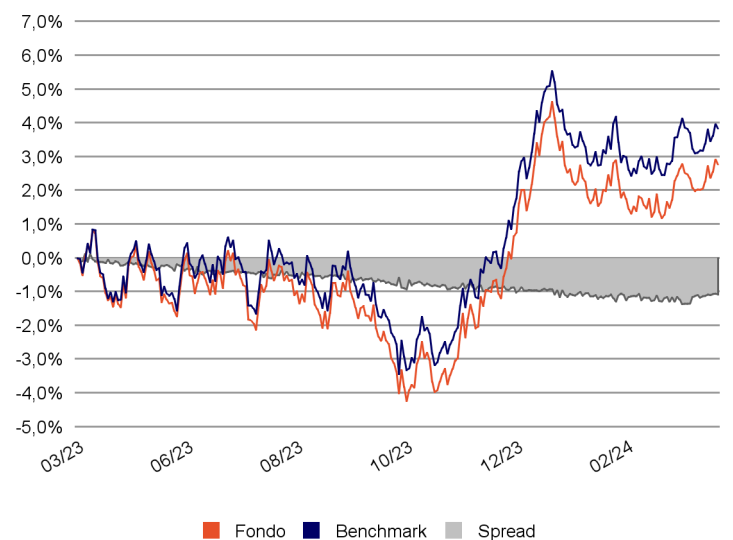
Standard deviation	7,64%	Sharpe ratio	-0,99
Standard deviation bench	7,82%	Information ratio	-1,29
VaR	-12,60%	Beta	0,97
Tracking error volatility	0,85%	Correlazione	0,99
Duration media del fondo	7,67		

**Asset class**

Liquidità	0,8%
Obbligazioni	99,2%
Azioni	-
Non specificato	-
<b>Totale</b>	<b>100,0%</b>

Esposizione valutaria	Esp.lorda	Copertura	Esp.netta
Euro	100,0%	-	100,0%
Europa ex Euro	-	-	-
Dollaro	0,0%	-	0,0%
Yen giapponese	-	-	-
Pacifico ex Giappone	-	-	-
Paesi emergenti	-	-	-
Globali	-	-	-
Non specificata	-	-	-
<b>Totale</b>	<b>100,0%</b>	<b>-</b>	<b>100,0%</b>

Ripartizione portafoglio obbligazionario	Obbligazioni	Derivati	Totale
Italia	17,6%	-	17,6%
Europa ex Italia	81,6%	-	81,6%
America	-	-	-
Giappone	-	-	-
Pacifico ex Giappone	-	-	-
Paesi emergenti	-	-	-
<b>Totale</b>	<b>99,2%</b>	<b>0,0%</b>	<b>99,2%</b>

**Performance ultimo anno**


Classi rating	Corp	Govt	Conv	Totale
AAA	-	25,6%	-	25,6%
AA	-	40,1%	-	40,1%
A	-	4,4%	-	4,4%
BBB	-	29,2%	-	29,2%
BB	-	-	-	-
B	-	-	-	-
<CCC	-	-	-	-
NR	-	-	-	-
<b>Totale</b>	-	<b>99,2%</b>	-	<b>99,2%</b>

Classi duration			
0 - 0,5 anni	-	3 - 5 anni	29,6%
0,5 - 1 anni	-	5 - 7 anni	18,1%
1 - 2 anni	1,5%	7 - 10 anni	8,7%
2 - 3 anni	9,5%	Oltre 10 anni	32,5%

#### Informazioni generali

Società di gestione	Ersel Asset Management Sgr SpA
Gestore delegato	-
Banca depositaria	State Street Bank GmbH Succursale Italia
Società di revisione	Ernst & Young S.A.
Sedi Gruppo Ersel	Piazza Solferino, 11 - 10121 Torino +39 01155201 Via Caradosso, 16 - 20123 Milano +39 02303061 Via M. D'Azeglio, 19 - 40123 Bologna +39 051273232 35 Boulevard Joseph II, L-1840 Luxembourg
Valuta	Euro
Codice ISIN	IT0001063764
Codice Bloomberg	FDSMARC IM
Frequenza calcoli NAV	Giornaliera
Pubblicazione quote	Il Sole 24 Ore

#### Condizioni

Investimento minimo	2.500 euro
Investimenti successivi	250 euro
Commissioni di sottoscrizione	-
Commissioni di rimborso	-
Commissioni di gestione	0,8% su base annua
Commissioni di incentivo	20% della differenza, rilevata nel periodo di riferimento, fra la variazione percentuale del valore della quota registrata nell'anno solare e la variazione percentuale del benchmark fatta registrare nello stesso periodo.o.

#### Livello di rischio

1	2	3	4	5	6	7
---	---	---	---	---	---	---

L'indicatore sintetico di rischio presuppone che il prodotto sia mantenuto per 5 anni ed è un'indicazione orientativa del livello di rischio di questo prodotto rispetto ad altri prodotti.

#### Avvertenze generali

Comunicazione di marketing. Il presente documento è destinato esclusivamente a scopi informativi/ di marketing non sostituendosi al prospetto informativo o ad altri documenti legali di prodotti finanziari ivi eventualmente richiamati. Nel caso, si prega di consultare il prospetto dell'OICVM/documento informativo e il documento contenente le informazioni chiave per gli investitori (KID) prima di prendere una decisione finale di investimento che può essere effettuata solo previa valutazione dell'adeguatezza del servizio o dello strumento finanziario rispetto al profilo individuato con il questionario MiFID. Solo la versione più recente del prospetto, dei regolamenti, del Documento chiave per gli investitori, delle relazioni annuali e semestrali del fondo può essere utilizzata come base per decisioni di investimento. Il presente documento non costituisce né un'offerta né una sollecitazione all'acquisto, alla sottoscrizione o alla vendita di prodotti o strumenti finanziari o una sollecitazione all'effettuazione di investimenti. Ersel ha verificato con la massima attenzione tutte le informazioni rappresentate nel presente documento e compiuto sforzi per garantire che il contenuto di questo documento sia basato su informazioni e dati ottenuti da fonti affidabili, ma non garantisce della loro esattezza e completezza non assumendosi alcuna responsabilità. Ersel non si assume alcuna responsabilità circa le informazioni, le proiezioni o le opinioni contenute nel presente documento e non risponde dell'uso che terzi potrebbero fare di tali informazioni, né di eventuali perdite o danni che possano verificarsi in seguito a tale uso. Il presente documento può fare riferimento alla performance passata degli investimenti: i rendimenti passati non sono indicativi di quelli attuali o futuri. Le indicazioni e i dati relativi agli strumenti finanziari, forniti dalla Società, non costituiscono necessariamente un indicatore delle future prospettive dell'investimento o disinvestimento. È vietata la riproduzione e/o la distribuzione del presente documento, non espressamente autorizzata.

#### Principali titoli in portafoglio

FRANCIA EUR 04/29 5,5%	10,3%
SPAGNA EUR 30/07/30 1,95%	9,3%
BTP 01/08/27 2,05%	9,1%
BTP 01/03/48 3,45%	7,1%
DEUTSCHLAND EUR 04/01/37 4%	6,0%
GERMANIA EUR 15/08/46 2,5%	5,7%
NETHERLANDS EUR 07/29 0,25%	5,6%
AUSTRIA EUR 02/29 0,5%	4,6%
SPAIN EUR 05/26 2,8%	4,4%
FRANCIA I/L EUR 03/29 0,1%	4,3%

#### Politica di investimento

Il fondo investe principalmente in strumenti di natura obbligazionaria denominati in euro appartenenti all'area geografica dell'euro. Gli emittenti sono rappresentati principalmente da Stati sovrani e da organismi internazionali. La durata finanziaria del portafoglio varia da 2 a 9 anni. Obiettivo principale del fondo è l'apprezzamento del valore del capitale su un orizzonte temporale di medio periodo (indicativamente superiore ai 2,5 anni) con un livello di rischio medio. Nella selezione degli strumenti finanziari gli investimenti sono effettuati sulla base di un'analisi macroeconomica, con riferimento alle aspettative di crescita e di inflazione e all'analisi della struttura dei tassi d'interesse.