

**Commento del gestore**

A marzo i mercati azionari globali hanno registrato un'inversione rispetto alla fase positiva dei mesi precedenti. L'escalation del conflitto in Medio Oriente ha innescato un risk-off generalizzato, con ripercussioni negative su tutte le principali aree geografiche, seppur con ampiezza moderata, con sovraperformance degli Stati Uniti, mentre l'Europa ha risentito sia dell'inversione del forte momentum sia di una maggiore debolezza macroeconomica in un contesto caratterizzato da prezzi dell'energia più elevati. A livello settoriale si evidenzia una volatilità decisamente più marcata, con improvvisi cambi di dinamica anche intraday sulla scia del flusso di notizie in arrivo soprattutto dall'amministrazione americana; tuttavia, si mantengono validi i trend che sembrano apparire di natura più strutturale e duratura, in particolare nell'ambito dell'intelligenza artificiale. Per quanto riguarda il posizionamento della strategia abbiamo mantenuto le scommesse attive su cui abbiamo più convinzione e su cui riteniamo che il momentum fondamentale e di valutazioni sia più solido anche al netto dei rischi derivanti dalla guerra, aumentando però la componente di liquidità. Sono state ridotte alcune posizioni ritenute più rischiose perché esposte a prese di profitto dopo una fase positiva, o perché esposte al sentiment macroeconomico negativo, e chiuse le posizioni su ThermoFisher e LVMH, ritenendo più efficiente aumentare la liquidità. Al contempo sono state rafforzate alcune posizioni che hanno dimostrato solidità di momentum e un upside incrementalmente attraente; è stata inoltre creata una posizione in Spotify visto il risk-reward in miglioramento. Lo scenario rimane fortemente influenzato dalle tempistiche e modalità di risoluzione del conflitto e va quindi affrontato con un bilanciamento tra posizioni attraenti ma potenzialmente volatili e un nucleo stabile, oltre a liquidità superiore al livello recente, che mostra una certa efficienza in una fase in cui anche alcune aree difensive non sono particolarmente attraenti in termini valutativi e rischiano comunque cali in termini assoluti in una dinamica di risk-off. Il contesto di riferimento è comunque quello di tenuta generalizzata dei profitti con potenziale di ulteriori revisioni positive, seppur in gran parte ancora legate alla dinamica di investimenti per il ciclo AI. Questo supporta un posizionamento non troppo rinunciatario e orientato a prendere alcuni rischi su componenti cicliche di qualità, pur considerando la possibilità di impatti negativi anche fondamentali in caso di durata prolungata del conflitto.

**Caratteristiche generali**

Categoria Assogestioni	Azionario Internazionale
Data di avvio	07/07/2025
Valore della quota	95,310
Patrimonio in euro	392.712
Benchmark	100% MSCI World Index (NDDUWI)

I rendimenti passati non sono indicativi di quelli attuali e futuri.

Performance	Fondo	Benchmark
Da inizio anno	-7,41%	-1,71%
Ultima settimana	-0,04%	0,20%
Da inizio mese	-4,64%	-4,05%
Ultimi 3 mesi	-7,41%	-1,71%
A 1 anno	-	-
A 3 anni (*)	-	-
A 5 anni (*)	-	-
Dalla nascita (*)	-4,69%	8,42%

(\*) Rendimento medio annuo composto

**Indicatori di rischio**

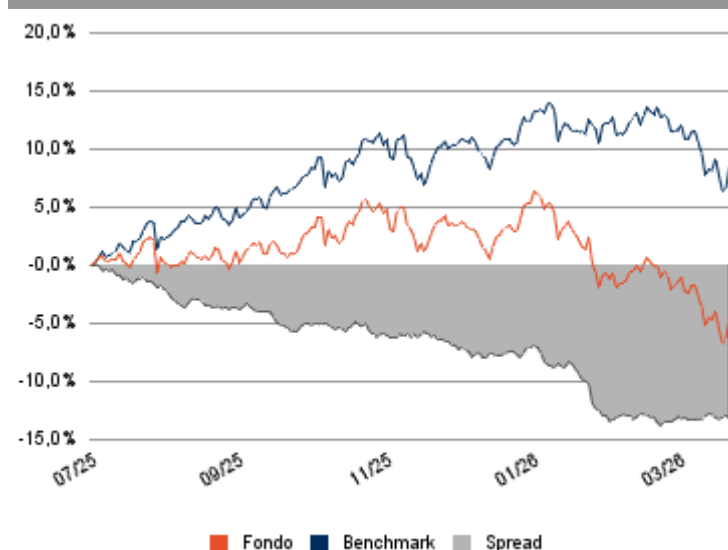
Standard deviation	10,24%	Sharpe ratio	-1,07
Standard deviation bench	8,84%	Information ratio	-3,64
VaR	-16,89%	Beta	1,02
Tracking error volatility	4,90%	Correlazione	0,88

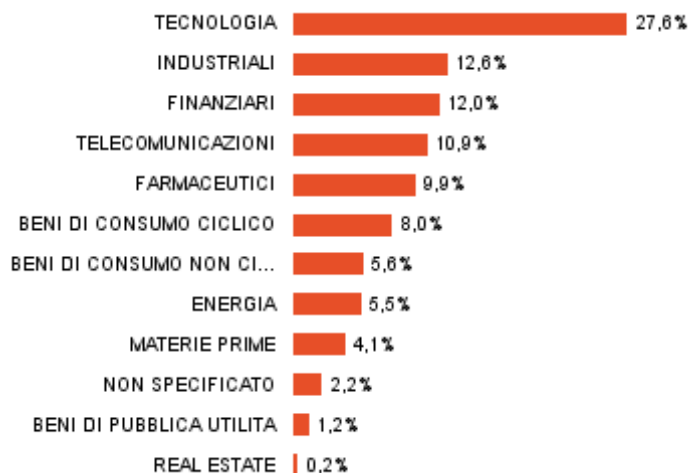
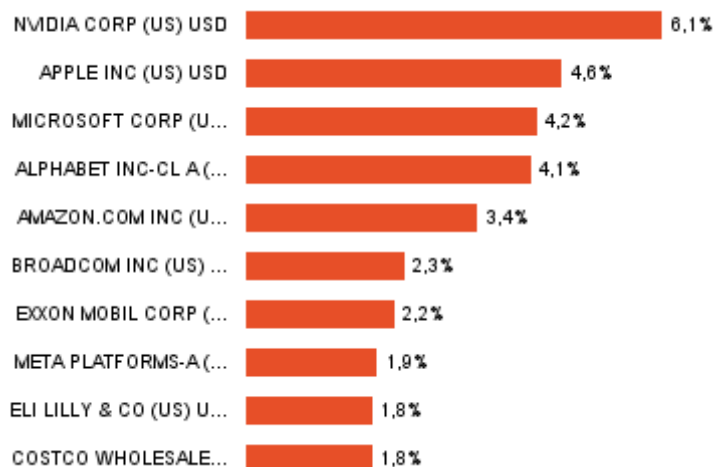
**Asset class**

Azioni	95,4%
Liquidità	4,6%
Obbligazioni	-
<b>Totale</b>	<b>100,00%</b>

Esposizione valutaria	Esp.lorda	Copertura	Esp.netta
Dollaro	66,6%	-	66,6%
Euro	17,3%	-	17,3%
Europa	7,0%	-	7,0%
Yen	5,9%	-	5,9%
GLOBALI	2,0%	-	2,0%
Pacifico Ex Giappone	1,1%	-	1,1%
<b>Totale</b>	<b>100,0%</b>	<b>-</b>	<b>100,0%</b>

Ripartizione portafoglio azionario	Azioni	Derivati	Totale
America	64,2%	-	64,2%
Europa	21,1%	-	21,1%
Giappone	5,9%	-	5,9%
Globali All Countries	2,0%	-	2,0%
Pacifico Ex Giappone	1,3%	-	1,3%
Italia	0,9%	-	0,9%
<b>Totale</b>	<b>95,4%</b>	<b>-</b>	<b>95,4%</b>

**Performance ultimo anno**


**Ripartizione settoriale**

**Principali titoli in portafoglio**

**Informazioni generali**

Società di gestione	Ersel Gestion Internationale SA
Gestore delegato	-
Banca depositaria	Caceis Bank Luxembourg SA
Società di revisione	Ernst & Young S.A.
Sedi Gruppo Ersel	
Valuta	Euro
Codice ISIN	LU2808282383
Codice Bloomberg	LEWOREC LX
Frequenza calcoli NAV	Giornaliera
Pubblicazione quote	Sito Ersel

**Politica di investimento**

Obiettivo principale del comparto è di accrescere nel tempo il valore del capitale investito e di generare reddito principalmente attraverso l'investimento in un portafoglio di titoli di società quotate selezionate utilizzando l'analisi fondamentale basata su fattori economici e finanziari. Il Fondo può investire in ADR (American Depositary Receipt) o GDR (Global Depositary Receipt). Tali ADR/GDR non avranno prodotti derivati incorporati. Il Fondo può inoltre investire fino al 20% del suo patrimonio netto totale in azioni e titoli simili di società quotate nei Mercati Emergenti; in tal caso, il Fondo investirà solo in titoli quotati su mercati regolamentati. Il comparto può investire fino al 10% in obbligazioni. Tutte le obbligazioni saranno investment grade (il "Rating Minimo"); la Società di Gestione venderà entro tre mesi, e nel migliore interesse dei Sottoscrittori, tutti i titoli declassati al di sotto del Rating Minimo. Per la gestione temporanea della liquidità, il Fondo può investire, in via residuale, in strumenti del mercato monetario con durata inferiore a dodici mesi. Il comparto può infine investire fino al 10% in Organismi di investimento collettivo in valori mobiliari (OICVM) oppure in Organismi di investimento collettivo (OIC). Il fondo può detenere liquidità in via residuale, ossia fino al 20% del suo patrimonio netto totale, salvo in condizioni eccezionalmente sfavorevoli e su base temporanea. Le decisioni di investimento del Fondo vengono prese su base discrezionale. Per conseguire tali obiettivi, il Fondo può ricorrere a derivati non solo per finalità di copertura.

**Condizioni**

Investimento minimo	2.500 euro
Investimenti successivi	
Commissioni di sottoscrizione	
Commissioni di rimborso	0
Commissioni di gestione	1,75% su base annua
Commissioni di incentivo	20% applicata, senza cap, sulla overperformance registrata dal Fondo rispetto al benchmark

**Livello di rischio**


L'indicatore sintetico di rischio presuppone che il prodotto sia mantenuto per 5 anni ed è un'indicazione orientativa del livello di rischio di questo prodotto rispetto ad altri prodotti.

**Avvertenze generali**

Comunicazione di marketing. Il presente documento è destinato esclusivamente a scopi informativi/ di marketing non sostituendosi al prospetto informativo o ad altri documenti legali di prodotti finanziari ivi eventualmente richiamati. Nel caso, si prega di consultare il prospetto dell'OICVM/documento informativo e il documento contenente le informazioni chiave per gli investitori (KID) prima di prendere una decisione finale di investimento che può essere effettuata solo previa valutazione dell'adeguatezza del servizio o dello strumento finanziario rispetto al profilo individuato con il questionario MIFID. Solo la versione più recente del prospetto, dei regolamenti, del Documento chiave per gli investitori, delle relazioni annuali e semestrali del fondo può essere utilizzata come base per decisioni di investimento. Il presente documento non costituisce né un'offerta né una sollecitazione all'acquisto, alla sottoscrizione o alla vendita di prodotti o strumenti finanziari o una sollecitazione all'effettuazione di investimenti. Ersel ha verificato con la massima attenzione tutte le informazioni rappresentate nel presente documento e compiuto sforzi per garantire che il contenuto di questo documento sia basato su informazioni e dati ottenuti da fonti affidabili, ma non garantisce della loro esattezza e completezza non assumendosi alcuna responsabilità. Ersel non si assume alcuna responsabilità circa le informazioni, le proiezioni o le opinioni contenute nel presente documento e non risponde dell'uso che terzi potrebbero fare di tali informazioni, né di eventuali perdite o danni che possano verificarsi in seguito a tale uso. Il presente documento può fare riferimento alla performance passata degli investimenti: i rendimenti passati non sono indicativi di quelli attuali o futuri. Le indicazioni e i dati relativi agli strumenti finanziari, forniti dalla Società, non costituiscono necessariamente un indicatore delle future prospettive dell'investimento o disinvestimento. È vietata la riproduzione e/o la distribuzione del presente documento, non espressamente autorizzata.