

Company Profile

Marzo 2019

Dal 1936 specialista nella **gestione di patrimoni**, **Ersel** è una realtà unica nel panorama italiano, per l'assoluta indipendenza, per la professionalità e la qualità del servizio, per il rapporto diretto e personale con il cliente. Nata a Torino come Studio **Giubergia**, prima società di fondi comuni autorizzata in Italia, Ersel affianca da sempre alla sua attività principale servizi di consulenza sugli investimenti, servizi fiduciari, di asset protection e di corporate advisory. Tuttora guidata dalla famiglia del fondatore, alla quarta generazione in azienda, con 18 miliardi di asset dei clienti - dopo l'ingresso di Banca Albertini nel Gruppo - e uno staff di circa 300 persone, Ersel rappresenta oggi un modello di continuità e innovazione, una scelta sicura, capace di offrire a ogni cliente, privato, istituzionale o azienda, la certezza di un servizio autorevole, trasparente e personalizzato.



Presentazione generale del gruppo

Elementi distintivi	Pag. 5
Struttura del gruppo	Pag. 6
Organi sociali Ersel Sim	Pag. 7
Numeri	Pag. 7
Principali tappe	Pag. 8

Wealth management

Servizi offerti	Pag. 11
Gestione di patrimoni	Pag. 11
Fondi comuni di investimento aperti	Pag. 14
Investment advisory	Pag. 17
London branch	Pag. 17
Servizi fiduciari e di asset protection	Pag. 18
Wealth analysis	Pag. 19
Private insurance	Pag. 19
Corporate advisory	Pag. 19
Real estate advisory	Pag. 20
Banca Albertini	Pag. 21
Online Sim	Pag. 22

Altre informazioni

Ersel Academy	Pag. 24
Servizi online	Pag. 25
Responsabilità sociale	Pag. 26
Attività culturali e convegni tecnici	Pag. 27
Premi e riconoscimenti 2018 – 2016	Pag. 34
Contatti	Pag. 35

Presentazione generale del gruppo

Elementi distintivi

Tradizione

Dal 1936 Ersel, è una realtà unica in Italia, un'azienda tuttora posseduta al 100% dalla famiglia del fondatore.

Professionalità

Gestire bene, nel tempo, un patrimonio è un mestiere difficile. Noi lo facciamo da quattro generazioni.

Indipendenza

Del tutto indipendente dal sistema bancario, Ersel non svolge attività di finanziamento. Gli attivi dei clienti sono totalmente separati dal bilancio della Sim, che investe il proprio portafoglio in strumenti finanziari liquidabili a breve termine, senza ricorso a forme di leva finanziaria.

Solidità

Con oltre 600 milioni di patrimonio netto, Ersel è un gruppo patrimonialmente solido, cresciuto nel corso degli anni, che conta su uno staff di circa 300 persone nelle diverse sedi in Italia e all'estero, ed è fra le più longeve società di gestione in Italia.

Dinamismo

Ersel offre un ampio ventaglio di servizi finanziari a elevato valore aggiunto rivolti a clienti privati, aziende e interlocutori professionali. Un'ulteriore prova del dinamismo di una struttura pronta a rinnovarsi per dare risposte a un mondo in continua evoluzione.

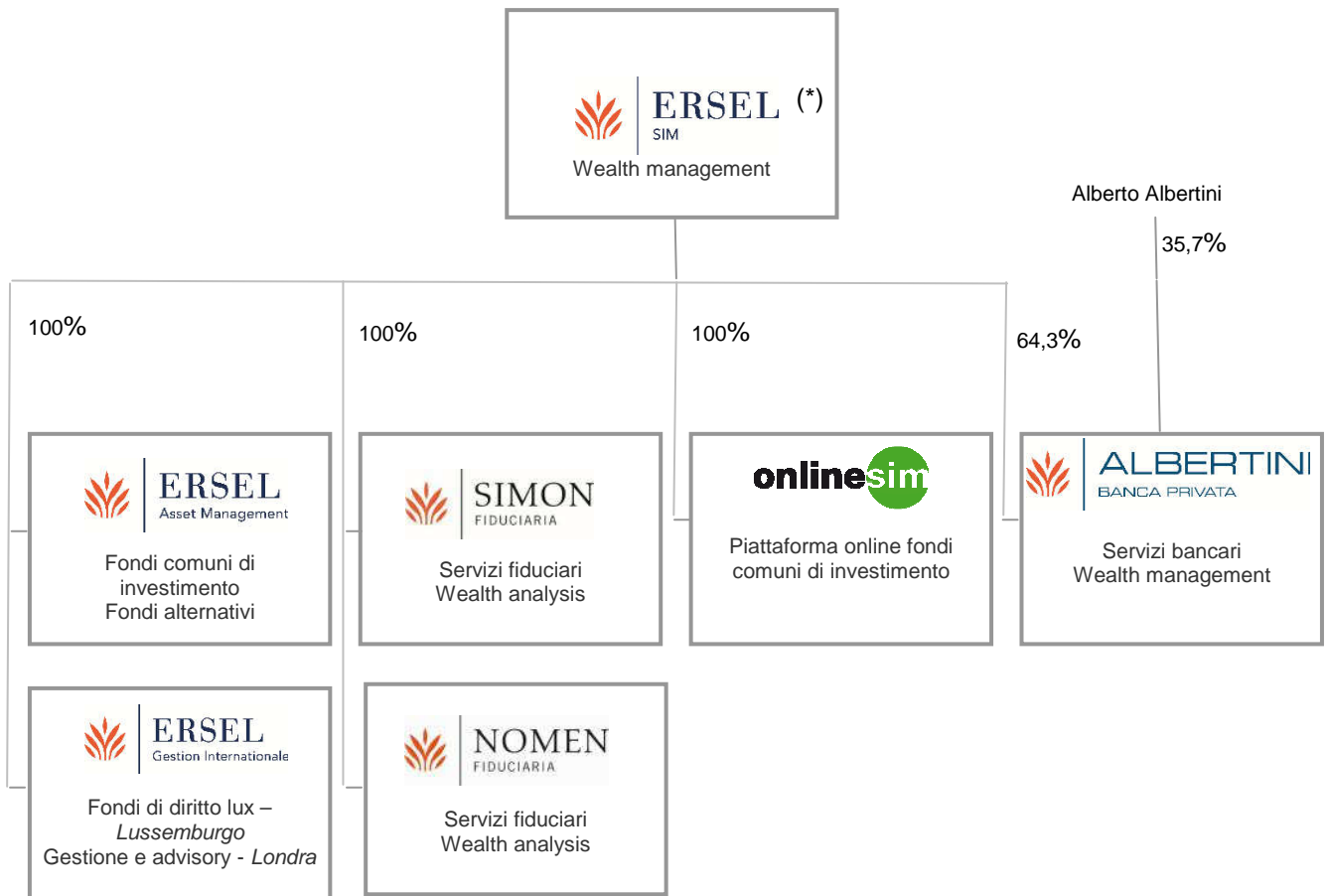
Flessibilità

Grazie alla sua consolidata esperienza e alla fitta rete di relazioni con i principali attori della scena finanziaria internazionale e con professionisti di provata preparazione, Ersel offre un servizio personalizzato, in grado di analizzare e risolvere esigenze legate al patrimonio in tutta la sua complessità, nel presente e con un'ottica di lungo periodo.

Trasparenza

Qualità e profondità di analisi unite a trasparenza e tempestività caratterizzano il servizio con una reportistica individuale e dettagliata, disponibile a richiesta anche via web.

Struttura del gruppo



(*) controllata al 100% da Ersel Investimenti SpA.

Organi sociali Ersel Sim

Consiglio di Amministrazione

Presidente e Amministratore Delegato	Guido Giubergia
Vice Presidente	Bruno Argentero
Consigliere	Alberto Albertini
Consigliere	Alessandro Lorenzi
Consigliere indipendente	Paolo Monferino
Consigliere indipendente	Monica Regazzi

Collegio Sindacale

Presidente	Tancredi Ceresa
Sindaco effettivo	Leonardo Cuttica
Sindaco effettivo	Fabio Zucchetti

Società di Revisione

EY Italia

Numeri

18,0 MLD EURO	Asset dei clienti al netto di duplicazioni infra gruppo e di titoli in deposito (dato al 31.12.2018).
655 ML EURO	Patrimonio netto consolidato del gruppo, investito in strumenti finanziari liquidabili a breve senza ricorso a forme di leva finanziaria (dato al 31.12.2017).
270	Dipendenti del gruppo
10	Sedi Ersel

Principali tappe

1936	<p>1936 - Anno di fondazione dello Studio Giubergia</p> <p>Il Gruppo Ersel rappresenta la naturale evoluzione dell'originario Studio Giubergia Agenti di cambio in Torino che, attraverso una progressiva crescita e un'esperienza maturata in 80 anni di attività, è oggi una struttura indipendente che opera nel settore finanziario ed è specializzata nella gestione di grandi patrimoni e nell'intermediazione mobiliare.</p> <p>Fondata a Torino nel 1936 da Giuseppe Giubergia, l'attività cresce e si sviluppa negli anni, conquistando la fiducia di un numero sempre maggiore di istituti bancari e di clienti privati. Alla fine della guerra lo Studio si rafforza grazie all'apporto di Renzo che, con il cognato Bruno Argentero, affianca il padre nell'attività. Attuale Presidente e Amministratore Delegato del gruppo è Guido Giubergia, coadiuvato dalla sorella Paola, responsabile relazioni esterne, e dalla figlia Francesca, nel marketing.</p>
1965 Fusione Giubergia - Treves	<p>1965 - Fusione tra Studio Giubergia e Studio Treves</p> <p>Una tappa fondamentale della storia di Ersel fu la fusione, avvenuta nel 1965, tra lo Studio Giubergia e lo Studio Treves, uno dei principali studi torinesi dell'epoca, che diede origine alla prima associazione tra agenti di cambio in Italia.</p>
1976 Sede Milano	<p>1976 - Viene inaugurata la sede di Milano</p> <p>Viene inaugurata nel 1976 la sede di Milano dedicata a operare direttamente sulla principale piazza finanziaria del Paese.</p>
1980 Ersel Finanziaria Mobiliare	<p>Dopo 44 anni dedicati al settore dell'intermediazione, nel 1980 viene costituita Ersel Finanziaria Mobiliare S.p.A., che consente di sviluppare attività quali la gestione di patrimoni e la partecipazione a consorzi di garanzia e collocamento titoli.</p> <p>Lo Studio, precorrendo i tempi, si specializza e offre un servizio di gestione patrimoniale fondato sulla personalizzazione della consulenza, scelta necessaria dovuta soprattutto alla tipologia dei clienti e il rapporto fiduciario con gli stessi.</p>
1983 Ersel Asset Management	<p>1983 - Viene costituita Ersel Asset Management</p> <p>Nel 1983 nasce Sogersel, ora Ersel AM, prima società di gestione autorizzata in Italia.</p>
1984 Fondersel	<p>1984 - Nasce Fondersel</p> <p>Nel 1984 nasce il fondo comune di investimento mobiliare Fondersel, cui seguiranno negli anni numerosi altri fondi comuni con differenti specializzazioni.</p>
1987 Conferimento delle attività ad Ersel Finanziaria	<p>Tre anni dopo, nel 1987, lo Studio Giubergia conferisce tutte le sue attività, tranne quella di intermediazione per conto di clienti istituzionali, a Ersel Finanziaria Mobiliare.</p>
1989 Ersel Gestion Internationale	<p>1989 – Viene costituita Ersel Gestion Internationale</p> <p>Nel 1989 nasce Ersel Gestion Internationale, società dedicata alla gestione dei fondi comuni di investimento lussemburghesi.</p>
1992 Giubergia Warburg Sim	<p>1992 - Nasce Giubergia-Warburg Sim</p> <p>Nel 1990 inizia la collaborazione dello Studio Giubergia con Warburg Securities del Gruppo S.G. Warburg (oggi UBS Warburg), una delle maggiori merchant bank europee. L'accordo nel 1992 porta alla sua trasformazione in Sim con il nome di Giubergia Warburg Sim, diventato in seguito Giubergia Ubs Sim.</p>
1994 Ersel Sim	<p>Nel 1994, Ersel Finanziaria Mobiliare S.p.A. si trasforma in Ersel Sim SpA.</p> <p>Nel 1996 Ersel inaugura una nuova sede a Bologna.</p>

2000 Ersel Hedge	<p>2000 - Si costituisce Ersel Hedge SGR</p> <p>Ersel Hedge SGR, ora incorporata in Ersel AM SGR, è la seconda società in Italia autorizzata alla gestione e al collocamento degli hedge fund, prodotti caratterizzati da bassi livelli di correlazione con i tradizionali indici di mercato e minore volatilità.</p>
2001 – 2003 Scudo fiscale	<p>2001-2003 - Scudo fiscale</p> <p>Nelle edizioni dello Scudo Fiscale del 2001 e del 2003 Ersel ha svolto un ruolo da protagonista, curando più di mille operazioni per un importo di oltre 1,3 miliardi di euro.</p>
2001 - 2005 Hedgersel Leadersel	<p>2003-2005 – Nuova sede a Torino e nuovi prodotti</p> <p>Nel 2003 nasce Hedgersel, fondo hedge puro. Nello stesso anno Ersel acquista e ristruttura uno dei più begli edifici di Torino, palazzo Ceriana, e vi trasferisce la propria sede torinese.</p> <p>Nel 2005 nasce il nuovo fondo di fondi multimanager di diritto lussemburghese Leadersel gestito da Ersel Gestion Internationale e autorizzato al collocamento in Italia.</p>
2004 Online Sim	<p>2004 Online Sim</p> <p>Nel 2004 Ersel acquisisce Online Sim, piattaforma per la vendita online di fondi comuni di investimento e Sicav.</p>
2007 - 2008 Ersel Investment Club e Alisia	<p>2007-2008 Ersel Investment Club e Alisia</p> <p>Tra il 2007 e il 2008 Ersel entra nel mondo dei fondi chiusi con un fondo di private equity, Ersel Investment Club, e un fondo immobiliare di sviluppo, Alisia.</p>
2009 - 2010 Scudo fiscale Ter	<p>2009-2010 Scudo fiscale ter</p> <p>Nel 2009-2010, in occasione dello scudo Fiscale Ter, Ersel ha raccolto oltre 700 milioni di euro. La consuetudine alle esigenze di imprenditori e famiglie detentrici di grandi patrimoni e l'estrema attenzione alla riservatezza hanno così premiato questa storica boutique a scapito di marchi più conosciuti.</p>
2011 Nuova sede a Londra	<p>2011 Una nuova sede a Londra</p> <p>Nel 2011 viene inaugurata una nuova branch operativa di Ersel GI a Londra, dove si concentrano le attività di ricerca e analisi dei migliori gestori esterni, principalmente per consolidare il network professionale con le più prestigiose case di investimento.</p>
2015 Simon Fiduciaria Nomen Fiduciaria	<p>2015 Simon Fiduciaria e Nomen Fiduciaria entrano nel gruppo</p> <p>Nel 2015 Ersel ha acquisito le due storiche società fiduciarie torinesi.</p>
2016 Private Banking a Londra	<p>2016 apre il private banking a Londra</p> <p>Nel 2015 Ersel ha ottenuto l'autorizzazione per l'attività di gestione e consulenza sui patrimoni dei clienti presso la sede di Londra, che è iniziata nel 2016.</p>
2018 Nomen incorpora Fidersel	<p>2018 fusione Fidersel – Nomen Fiduciaria</p> <p>Nel luglio 2018 la società Fidersel Fiduciaria viene incorporata in Nomen Fiduciaria</p>
2018 Banca Albertini	<p>2018 Banca Albertini</p> <p>Nel 2018 la storica banca milanese fondata da Isidoro Albertini fa il suo ingresso nel Gruppo Ersel. Giubergia e Albertini, nomi che hanno segnato la storia di Piazza Affari, uniscono le proprie forze in un'operazione che risponde a logiche di sinergie e affinità. La combinazione con Banca Albertini accresce la posizione di Ersel quale primario gruppo indipendente nel private banking in Italia, in grado di offrire una gamma di servizi e prodotti completa e altamente specializzata.</p>

Wealth management

Servizi offerti

Gestione di patrimoni
Fondi comuni di investimento
Investment advisory
Servizi fiduciari e di asset protection
Private insurance
Wealth analysis
Corporate advisory
Real estate advisory
Fondi online - Online Sim

Gestione di patrimoni

Centralità del cliente	L'immediatezza del rapporto e una costante attenzione alle attese e alle esigenze personali, insieme all'indipendenza e all'assenza di conflitti di interesse sono gli elementi che hanno consentito a Ersel di distinguersi ed eccellere nel panorama italiano della gestione di patrimoni e che rappresentano la miglior garanzia di una scelta effettuata sempre a vantaggio della soddisfazione del cliente.
Immediatezza del rapporto	<p>A differenza degli altri operatori italiani, Ersel volutamente non ha mai costituito una rete di promozione e vendita dei propri prodotti e servizi, ma preferisce affidarsi a professionisti interni, così da mantenere un colloquio diretto e di alta professionalità con il cliente. Un Client Advisor dedicato segue il cliente fin dal primo momento, e a sua volta coordina un team di esperti interni e dove occorre anche esterni per dare risposte efficaci a richieste anche molto complesse.</p> <p>La tipologia dei clienti, formata in larga maggioranza da privati, così come l'entità dei patrimoni gestiti, fanno sì che tutte le operazioni condotte dalla società siano improntate alla massima riservatezza e nel contempo caratterizzate da assoluta trasparenza.</p>
Sicurezza	<p>Ersel svolge esclusivamente attività di gestione di patrimoni per conto dei propri clienti e non svolge attività di finanziamento. Gli attivi dei clienti, costituiti da strumenti finanziari e liquidità, sono totalmente separati dal bilancio della Sim, come richiesto dall'art. 22 comma 1 del Testo Unico della Finanza; il gruppo è sottoposto al controllo di Banca d'Italia e Consob. Ersel investe il proprio portafoglio in strumenti finanziari liquidabili a breve termine, senza ricorso a forme di leva finanziaria.</p> <p>I titoli dei clienti sono fisicamente custoditi presso primari istituti depositari che svolgono come unica attività la custodia e l'amministrazione dei titoli, senza svolgere attività di impiego. I titoli dei clienti Ersel – sui quali non è consentito il prestito titoli – sono detenuti presso conti segregati, legalmente separati da quelli di altre controparti.</p>

Soluzioni su misura	<p>Il servizio di gestione di patrimoni è rivolto ai clienti che scelgono di non intervenire direttamente nelle scelte operative che riguardano la quotidianità del loro portafoglio. Punto di partenza è l'ascolto, essenziale per comprendere le esigenze del cliente, i suoi progetti personali e professionali, i suoi obiettivi finanziari insieme all'orizzonte temporale, in base a cui vengono elaborate soluzioni su misura.</p> <p>Essenziale anche la fase della verifica. Il patrimonio del cliente è oggetto di monitoraggio costante, con incontri periodici per verificare i risultati raggiunti e il livello di rischio assunto o per rivedere le strategie in relazione all'evoluzione dei mercati o di una mutata situazione personale.</p> <p>Ersel è in grado di proporre la migliore allocazione del capitale utilizzando attività finanziarie diversificate su scala mondiale, integrando i vantaggi dei fondi comuni con la flessibilità della gestione individuale in titoli per realizzare, attraverso diversi strumenti, il migliore bilanciamento del portafoglio.</p>
Linee personalizzate	<p>Accanto alle gestioni personalizzate, che permettono di concordare con il cliente la composizione del benchmark di riferimento, l'asset allocation e eventuali limiti al portafoglio, Ersel offre varie linee di gestione caratterizzate da diversi profili di rischio/rendimento e con differenti approcci di investimento.</p>
Linee multi asset	<p>Le linee multi asset articolano le scelte di investimento su diverse attività finanziarie, e per questo sono definite come linee allocative, di medio-lungo periodo. Si distinguono secondo l'approccio gestionale in due principali famiglie:</p> <ul style="list-style-type: none"> - le linee bilanciate con un benchmark di mercato di riferimento, a loro volta suddivise in base alla percentuale di investimenti azionari e obbligazionari al loro interno - le linee flessibili, senza uno specifico benchmark di riferimento e caratterizzate nell'approccio gestionale da un maggiore opportunismo e, nella definizione del rischio, dall'individuazione di parametri statistici di controllo del portafoglio.
Linee di singola asset class	<p>Le linee di singola asset class concentrano i loro investimenti su una singola attività finanziaria: azioni (italiane o estere) o obbligazioni (governative, societarie, miste).</p>
Linee total return	<p>Le linee total return sono caratterizzate da un obiettivo di rendimento assoluto, maggiormente slegato dall'andamento dei principali mercati finanziari e sono basate sull'utilizzo di approcci statistici nella definizione e nel controllo del rischio di portafoglio.</p>
Processo di investimento	<p>Il processo di investimento è orientato alla creazione di valore nel medio-lungo periodo, monitorando con attenzione le opportunità di investimento. Un team di specialisti garantisce la professionalità sviluppata in decenni di attività sul campo, e la stretta integrazione con i gestori dei fondi permette di valorizzare al meglio le competenze specifiche.</p>
Reportistica	<p>Qualità e profondità di analisi unite alla trasparenza e tempestività dell'informazione caratterizzano il servizio, insieme a una documentazione dettagliata e personalizzata, disponibile anche via web.</p>

Linee di gestione del gruppo

LINEA	INVESTIMENTI	STILE DI GESTIONE
MULTI ASSET		
Difensiva	Bilanciati	Attivo con benchmark
Prudente	Bilanciati	Attivo con benchmark
Bilanciata	Bilanciati	Attivo con benchmark
Aggressiva	Bilanciati	Attivo con benchmark
Flessibile	Flessibili	Discrezionale
AZIONARIE		
Azionaria globale	Azionari internazionali	Attivo con benchmark
Azionaria Italia	Azionari Italia	Attivo con benchmark
OBBLIGAZIONARIE		
Obbligazionaria	Obbligazionari misti	Attivo con benchmark
ALTERNATIVE		
Total Return	Flessibili	Multi strategy - Multi manager

Fondi comuni di investimento aperti

	<p>Fin dalla nascita di Fondersel, nel 1984, Ersel ha utilizzato i fondi principalmente come strumento utile alla gestione dei patrimoni e non come semplice prodotto.</p>
Gamma di prodotti	<p>La gamma dei prodotti è ampia e spazia dai programmi multi asset allocativi con benchmark ai flessibili direzionali e sistematici che hanno un obiettivo di rendimento assoluto e utilizzano tecniche statistiche di controllo del rischio, ai total return che implementano strategie di gestione alternative volte a ridurre la correlazione con l'andamento generale dei mercati. Vi sono poi programmi di singola asset class che concentrano gli investimenti su una specifica attività finanziaria, azioni o obbligazioni, governative o societarie.</p>
Attività di gestione diretta	<p>Per ottenere risultati di eccellenza in ogni classe di attività finanziaria Ersel si avvale di gestori interni focalizzati sugli ambiti e sulle strategie in cui vanta una lunga esperienza e consolidati track record, confermati da numerosi premi e riconoscimenti. A fianco di essi, il team operante presso la sede di Londra mette a disposizione del cliente le competenze di gestori esterni, identificando i partner cui affidare in delega la gestione di specifiche asset class. Il processo di selezione avviene attraverso un'accurata due diligence delle strutture di gestione, per garantire solidità nei processi di investimento e persistenza di risultati.</p> <p>Tra gli obiettivi perseguiti nell'identificazione dei partner vi è la possibilità di creare rapporti trasparenti ed efficaci con i migliori professionisti a livello mondiale per configurare opportunità di investimento non facilmente disponibili per gli investitori privati in Italia.</p> <p>Inoltre, gli investimenti in comparti riservati agli istituzionali consentono di minimizzare i costi associati all'investimento a tutto vantaggio del rendimento finale.</p>
Hedge fund	<p>Ersel ha costituito nel 2000 la seconda società in Italia autorizzata all'istituzione e alla gestione di fondi hedge, strumenti finanziari caratterizzati da un'alta soglia di ingresso (500 mila euro), gestiti attraverso strategie e tecniche sofisticate, difficilmente accessibili attraverso programmi di investimento convenzionali.</p> <p>Si rivolgono in particolare a una fascia di clienti che desidera diversificare gli investimenti all'interno del proprio patrimonio, alla ricerca di risultati positivi indipendenti dagli andamenti di mercato.</p> <p>Dopo una pluriennale esperienza di utilizzo di advisor per la gestione dei fondi di fondi hedge, a partire dal 2010 Ersel ha deciso di realizzare internamente tutto il processo di due diligence, di selezione dei manager e di costruzione dei portafogli, sviluppando il proprio team di ricerca con un'importante presenza diretta sul mercato finanziario di Londra. Attualmente Ersel gestisce il fondo diretto Hedgersel, lanciato nel 2003 e gestito da un team interno specializzato: una proposta di investimento multistrategy che ha conseguito in questi anni importanti riconoscimenti per l'efficacia della sua gestione.</p>
Hedgersel	<p>Hedgersel investe prevalentemente in titoli diretti, ricercando performance assolute positive attraverso una combinazione di strategie di tipo risk arbitrage, relative value e special situations. Con il risk arbitrage il fondo cerca di sfruttare le inefficienze del mercato in occasione di particolari eventi societari, quali acquisizioni, fusioni, recessi, ricapitalizzazioni, scissioni, ristrutturazioni del capitale, conversioni. I gestori si basano sulla ricerca fondamentale e la conoscenza dei settori industriali. L'attività di relative value si concentra invece prevalentemente sulla ricerca di opportunità di spread</p>

trading tra categorie diverse di titoli dello stesso emittente, tra titoli dello stesso gruppo societario e tra titoli dello stesso settore, sganciandosi dall'andamento generale del mercato. Il portafoglio **special situations** cerca l'esposizione a eventi societari o a particolari opportunità che si possono presentare di volta in volta sui mercati azionari e del credito, siano esse di natura company specific o relative a interi settori.

Ersel Asset
Management

I fondi comuni di investimento del gruppo sono gestiti da **Ersel Asset Management SGR** che nel 1983 è stata la prima società di gestione di fondi autorizzata in Italia, e da **Ersel Gestion Internationale**, società di gestione di diritto lussemburghese, che gestisce i fondi multicomparto Globersel e Leadersel.

Ersel Gestion
Internationale

Il gruppo distribuisce i propri fondi comuni di investimento attraverso **Ersel Sim** e **Online Sim**, società del gruppo specializzata nella vendita di fondi online.

Questo documento non intende in alcun modo sollecitare la sottoscrizione di prodotti finanziari, che può essere effettuata solo dopo aver preso visione dei singoli regolamenti.

Fondi del gruppo

Fondi	Categoria	Stile di gestione	Gestore delegato
Multi asset			
Fondersel	Bilanciati	Attivo con benchmark	Ersel Gestion Internationale
Leadersel Active Strategies	Flessibili	Discrezionale	Ersel Asset Management
Azionari			
Globersel Global Equity - Walter Scott Cl. A	Azionari internazionali	Attivo con benchmark	Walter Scott & Partners
Globersel Global Equity - Walter Scott Cl. B	Azionari internazionali	Attivo con benchmark	Walter Scott & Partners
Glob. US Equity AllianceBernstein Cl. A	Azionari America	Attivo con benchmark	AllianceBernstein
Glob. US Equity AllianceBernstein Cl. B	Azionari America	Attivo con benchmark	AllianceBernstein
Globersel European Equity - Investec AM	Azionari Europa	Attivo con benchmark	Investec
Fondersel PMI	Azionari Italia (<i>Pir compliant</i>)	Attivo con benchmark	Ersel Asset Management
Leadersel Emerging Market Multimanager	Azionari paesi emergenti	Attivo con benchmark	Ersel Gestion Internationale
Obbligazionari			
Fondersel Internazionale	Obbligaz. internazionali gov.	Attivo con benchmark	Ersel Asset Management
Fondersel Euro	Obbligaz. euro gov.m/l termine	Attivo con benchmark	Ersel Asset Management
Leadersel Corporate Bond	Obbligaz. euro corp. Inv. grade	Attivo con benchmark	Ersel Asset Management
Globersel Emerging Bond - Insight Invest.	Obbligazionari paesi emergenti	Attivo con benchmark	Insight Invest. Management
Leadersel Flexible Bond	Obbligazionari flessibili	Discrezionale	Ersel Asset Management
Fondersel Short Term Asset	Obbligaz, altre specializzazioni	Attivo con benchmark	Ersel Asset Management
Alternativi			
Hedgersel	Fondi hedge single manager	Event Driven	Ersel Asset Management
Leadersel Event Driven	Flessibili	Event Driven	Ersel Asset Management
Leadersel Diversified Strategies	Flessibili	Multi strategy - Sistemático	Ersel Asset Management
Leadersel Total Return Strategies	Flessibili	Multi strategy - Multi manager	Ersel Gestion Internationale
Leadersel PMI HD Cl B	Flessibili (<i>Pir compliant</i>)	Discrezionale - Sistemático	Ersel Asset Management

All'interno dei comparti azionari internazionali **Globersel Global Equity – Walter Scott** e **Globersel US Equity – AllianceBernstein** sono istituite due distinte classi di quote (A e B), caratterizzate da una differente gestione dell'esposizione valutaria:

la **classe A** è soggetta alle oscillazioni del tasso di cambio dell'Euro rispetto alle valute;

la **classe B** è caratterizzata dalla copertura sistematica del rischio di cambio, che porta sostanzialmente ad annullare l'esposizione valutaria.

Prima dell'adesione leggere il prospetto informativo e il KIID.

Investment advisory

Consulenza ai clienti privati

Ersel offre un **servizio di consulenza finanziaria personalizzata**. Un team dedicato mette le proprie competenze a disposizione dei clienti che desiderano partecipare attivamente alle scelte di investimento con indicazioni operative basate sullo scenario, sulla situazione patrimoniale e sulle esigenze personali. Con il cliente viene definita la struttura ottimale del patrimonio sulla base dell'orizzonte di riferimento, della dimensione del portafoglio e del profilo di rischio/rendimento. Monitorando le aspettative sui mercati il team fornisce suggerimenti sugli interventi strutturali e tattici di portafoglio compatibili con il profilo di rischio, indicazioni operative periodiche sulle diverse asset class e risposte strutturate in base alle esigenze specifiche espresse dal cliente.

L'**investment advisory** redige e aggiorna costantemente un set di buy list che va dal comparto bond a quello azionario, ai fondi di terzi, coadiuvato in quest'ultima analisi dalla branch londinese, attraverso un rigoroso processo di due diligence.

Consulenza alle società di gestione

L'esperienza maturata dal team di gestione consente a Ersel di svolgere un'attività di **consulenza per altre società di gestione** di fondi di investimento non appartenenti al gruppo.

Intermediazione mobiliare

Ersel svolge anche attività di **intermediazione mobiliare per conto dei propri clienti**, i quali possono acquistare e vendere attività finanziarie e disporre di un reporting costante e dettagliato del portafoglio. Ersel svolge inoltre per conto delle aziende attività di gestione di tesoreria nonché di copertura del rischio di cambio.

Ordini di switch nello stesso giorno

Grazie al sistema informativo, tutti **gli ordini di compravendita vengono trasmessi in tempo reale** alla società operativa, e gli ordini di switch da un fondo all'altro vengono effettuati nello stesso giorno.

London branch

Ricerca e analisi

Per rafforzare la ricerca, nel 2010 è stata aperta la sede di Londra, dove si sono concentrate le attività di analisi e selezione di gestori esterni dedicati ai programmi di investimento multimanager internazionali, realizzati da Ersel Asset Management e da Ersel Gestion Internationale.

La presenza sulla principale piazza finanziaria europea ha permesso di consolidare il network professionale con le più prestigiose case di investimento e di configurare opportunità di investimento non facilmente disponibili agli investitori privati in Italia.

Gestione fondi di investimento

Dal 2016 la sede londinese ha ampliato i propri servizi, dedicandosi direttamente alla gestione di alcuni fondi di investimento in cui è prevalente il ricorso a gestori esterni selezionati dal servizio di ricerca.

Gestione e consulenza a clienti privati

Sempre dal 2016 la sede ha inoltre aggiunto l'attività di gestione e di consulenza patrimoniale a vantaggio della clientela privata.

Sulla piazza di Londra Ersel conta inoltre su una rete di professionisti esterni per tutte le esigenze legate al patrimonio, per gli aspetti fiscali e per la valutazione di opportunità in ogni ambito di interesse, dall'immobiliare all'arte, al mondo delle start-up.

Soggetti con residenza fiscale in UK

Per i clienti con residenza fiscale in UK Ersel offre un servizio di private wealth management personalizzato, che include la gestione e il reporting del patrimonio globale, l'analisi e la consulenza di wealth management e il supporto operativo nella selezione dei professionisti esterni per tutte le esigenze legate al patrimonio.

Servizi fiduciari e di asset protection

Simon
Nomen

Ersel offre attraverso le società fiduciarie del gruppo numerosi servizi per l'amministrazione di patrimoni articolati e complessi, garantendo alla proprietà l'anonimato e l'assoluta confidenzialità delle informazioni.

La consuetudine alle esigenze di imprenditori e famiglie detentrici di importanti patrimoni, l'estrema attenzione alla riservatezza, la personalizzazione del servizio e la trasparenza nelle operazioni sono caratteristiche che da sempre qualificano il servizio di Ersel verso la clientela e che le hanno permesso di essere protagonista anche in occasione dei passati provvedimenti di Scudo Fiscale e per la Voluntary Disclosure.

Il polo fiduciario del gruppo, composto Simon Fiduciaria e Nomen Fiduciaria, rappresenta oggi, con 6 miliardi di asset, una realtà unica nel panorama italiano per l'indipendenza, la professionalità dei collaboratori e la capacità di personalizzare ogni soluzione.

Albo degli
intermediari Banca
d'Italia

Entrambe le società, in possesso dei requisiti di legge, hanno ottenuto l'iscrizione alla sezione separata dell'albo degli intermediari finanziari ex art. 106 TUB, sottoponendosi alla vigilanza della Banca d'Italia. I requisiti richiesti per ottenere l'autorizzazione non risiedono solo nella solidità patrimoniale, ma anche e soprattutto nei processi e nelle procedure posti in atto per assicurare a Banca d'Italia l'adeguatezza in termini di normativa antiriciclaggio. Con l'iscrizione le fiduciarie vengono classificate tra gli intermediari di 1° livello.

Servizi per i privati

I principali **servizi al cliente privato e alla sua famiglia** sono relativi all'intestazione fiduciaria di valori mobiliari o di gestioni personalizzate. Il cliente, pur restando a tutti gli effetti il proprietario dei beni, può intestare a Ersel strumenti finanziari per motivi di riservatezza nei confronti di terzi.

Ersel offre inoltre servizi relativi a donazioni, legati e fondazioni, all'intestazione e amministrazione di rapporti con le banche, alla costituzione di trust e al consolidamento fiscale degli asset.

Filantropia e
assistenza

Un discorso a parte meritano i servizi legati alla filantropia e all'assistenza.

Persone fisiche senza eredi, o comunque sensibili a temi filantropici, che desiderano destinare anche solo una parte del proprio patrimonio a iniziative filantropiche, o clienti *corporate* intenzionati ad affrontare in chiave filantropica temi legati alla Corporate Social Responsibility possono trovare in Ersel assistenza per la costruzione di un proprio progetto personale oppure per aderire a un progetto già esistente.

Inoltre, clienti che abbiano l'esigenza di pianificare una futura assistenza, propria o per i loro cari, trovano in Ersel l'interlocutore più adatto per affrontare in modo strutturato argomenti tanto delicati.

Servizi per le
imprese

Analoghe attività sono volte a mantenere la massima **riservatezza nelle iniziative imprenditoriali** e a facilitarne l'esecuzione. Tra queste l'assistenza a imprenditori, l'intestazione fiduciaria di partecipazioni societarie, che permette di tutelare la riservatezza del reale proprietario affidando a Ersel la rappresentanza nelle assemblee, la sottoscrizione di aumenti di capitale o l'erogazione di finanziamenti ai soci. In caso di transazioni delicate, dove le parti intendono assicurare il reciproco rispetto degli impegni, Ersel può svolgere un ruolo di garante o assistere il cliente nelle fasi che accompagnano la compravendita di azioni, garantendo professionalità, rapidità e riservatezza nelle fasi del closing.

Tra i numerosi servizi offerti alle aziende rientrano anche l'amministrazione e la gestione di sistemi complessi di incentivazione dei dipendenti e dei manager.

Wealth analysis

Un servizio per grandi patrimoni

Tra i servizi destinati a grandi patrimoni, spesso affidati a una pluralità di gestori, **wealth analysis** rappresenta un fiore all'occhiello.

Basata su una piattaforma tecnologica proprietaria, frutto di anni di ricerca nel campo dell'analisi dei dati e del risk management, l'analisi permette di avere una visione d'insieme degli investimenti sotto il profilo dell'allocazione e della performance, nonché un controllo analitico dei costi bancari e della fiscalità.

Definite con il cliente le principali linee guida, un team dedicato segue tutte le fasi del processo di analisi dei portafogli, dalla raccolta dei dati dalle banche depositarie alla generazione di una reportistica personalizzata.

Private insurance

Primarie compagnie di assicurazione

Con il **private insurance** Ersel offre ai suoi clienti un servizio personalizzato di pianificazione del loro futuro finanziario e successorio attraverso accordi con primari istituti assicurativi italiani e comunitari: polizze di alta gamma (Ramo I, Ramo III e Multiramo) che permettono di cogliere le opportunità previste dalla normativa per ottimizzare tutti gli aspetti fiscali e patrimoniali.

Corporate advisory

Corporate finance

Ersel offre una gamma completa di servizi di corporate advisory per rispondere a tutte le esigenze legate in modo diretto o indiretto alla gestione dell'impresa.

Può essere advisor in operazioni di **corporate finance** e di finanza straordinaria per la valutazione di alternative strategiche, reperimento di capitali a titolo di equity o di debito, la strutturazione societaria e l'ottimizzazione fiscale, la creazione di business plan, la ristrutturazione del debito.

Club deal

Club Deal è un servizio distintivo di Ersel che mette in contatto imprese che ricercano investitori (sotto forma di equity o di debito) e coloro che in un'ottica di diversificazione intendono investire una parte del loro patrimonio in attività imprenditoriali.

Esigenze dei clienti	<p>Spesso all'interno dei patrimoni è presente una componente immobiliare rilevante, che fa capo a persone fisiche o a soggetti giuridici.</p> <p>L'attuale contesto, profondamente segnato dai recenti cambiamenti di mercato, fiscali e normativi, richiede competenze sempre più articolate e specialistiche per affrontare i diversi aspetti di questo tipo di investimento: per acquistare un nuovo immobile, per migliorare la redditività di un bene in portafoglio o nel caso di dismissione.</p>
Il ruolo di Ersel	<p>Grazie all'esperienza sino ad oggi maturata, Ersel è in grado di supportare il cliente con varie attività, svolte direttamente o indirettamente con l'ausilio di consulenti esterni specializzati, tra le quali:</p> <ul style="list-style-type: none">- l'analisi e la gestione ordinaria del patrimonio,- la valutazione economica dei beni immobili,- la strategia di commercializzazione migliore,- la ricerca di professionisti ad hoc per soddisfare esigenze di varia natura (fiscale, finanziaria, strategica, legale, commerciale).
I servizi offerti	<p>Tra gli esempi di servizi di gestione immobiliare che Ersel può offrire ai suoi clienti:</p> <ul style="list-style-type: none">- La dismissione di beni immobili - analisi del bene immobile e individuazione del possibile valore di mercato, selezione e contatto con le agenzie immobiliari più qualificate per la gestione del processo di vendita.- La ricerca di beni immobili per acquisto - verifica delle esigenze di investimento del cliente e ricerca dei possibili beni immobili presenti sul mercato in funzione della tipologia di bene: residenziale, commerciale, a reddito, di sviluppo, per uso personale o per esigenze aziendali ecc.- Lo studio di fattibilità dell'investimento immobiliare - analisi di mercato e dei competitors, aspetti urbanistici e iter amministrativo, proposta di valorizzazione e redazione del business plan con la redditività presunta.- Il property management, coordinamento di tutte le attività di gestione degli obblighi connessi alla proprietà: rapporti con i conduttori, gestione canoni, obblighi fiscali e assicurativi, servizi ai fabbricati, manutenzioni ordinarie, rapporti condominiali.- La due diligence immobiliare, indagine finalizzata alla valutazione complessiva dell'immobile per gli aspetti tecnici/progettuali, legali/documentali, economici/amministrativi.- L'assistenza contrattuale, assistenza legale/fiscale finalizzata a supportare i clienti nei contratti tipici immobiliari, quali compravendite, locazioni, apporti, finanziamenti.
Alisia	<p>L'esperienza del settore immobiliare di Ersel si è consolidata sul campo grazie alla gestione diretta di Alisia, un fondo immobiliare chiuso riservato a clientela qualificata, orientato all'investimento in immobili di elevata qualità in aree di pregio, sviluppato in partnership con Fenera Real Estate.</p> <ul style="list-style-type: none">▪ nel 2009 è stato perfezionato il primo investimento, un ex villaggio di minatori a <i>La Thuile</i> in Valle d'Aosta, per frazionamento e vendita.▪ nel 2011 è stato acquistato un palazzo in corso Matteotti a Torino, ex sede della Exor, per frazionamento e vendita.

Banca privata
specializzata nel
wealth management

Banca privata italiana specializzata nel Private Banking e nell'Asset Management, con sede a Milano, filiali a Bologna e Reggio Emilia e uffici a Torino e Trieste, si caratterizza per l'indipendenza e per l'approccio imprenditoriale. Indipendente, in quanto non legata a gruppi industriali e finanziari, pertanto libera di agire nell'interesse del cliente senza influenze esterne e senza condizionamenti dovuti a rapporti in possibile conflitto di interesse, la banca è gestita da partner imprenditori in proprio che in quanto tali garantiscono personalmente un impegno continuo, un controllo costante, una visione di lungo termine.

Dal 1952

Iniziata nel dopoguerra da Isidoro Albertini, personaggio di spicco della finanza italiana, e proseguita con Alberto Albertini, l'attività trae origine da una lunga e consolidata presenza nel campo dell'intermediazione di Borsa per conto dei maggiori investitori istituzionali italiani ed esteri, oltre che per selezionati investitori privati di alto livello. Società di Intermediazione Mobiliare dal 1991, Banca privata dal 2003, Banca Albertini nel 2018 diventa parte del gruppo Ersel, che ha rilevato da Banque Syz il 64,3% delle azioni, mentre il 35,7% appartiene tuttora alla famiglia del fondatore.

La partnership con il gruppo Ersel è il coronamento di una lunga relazione professionale tra la famiglia Giubergia e la famiglia Albertini; etica professionale, serietà, trasparenza e ricerca della massima qualità per i clienti costituiscono i valori che li hanno accomunati nel corso degli anni e che ora si propongono di restituire, rafforzati, alle nuove generazioni.

Servizi offerti

La tradizione di professionalità e indipendenza di giudizio è alla base del mestiere di Private Banking svolto da Banca Albertini. Offre soluzioni di alto livello per clientela privata e istituzionale secondo tre direttrici fondamentali: la **gestione discrezionale**, tramite mandati individuali, comparti dedicati di Sicav e fondi; la **consulenza finanziaria**, tramite mandati di advisory su portafogli, assistenza su aspetti legali e successori legati al patrimonio (Trust, servizi fiduciari, prodotti assicurativi finanziari ecc.), l'**esecuzione di investimenti disposti direttamente dal cliente**, grazie all'accesso ai principali mercati finanziari internazionali.

Fondi online - Online Sim

Fondi online	<p>Nata nel 2000 come società indipendente, nell'aprile 2004 entra a far parte al 100% del gruppo Ersel.</p> <p>Società di intermediazione mobiliare leader di mercato in Italia nel collocamento di fondi on line, Online Sim offre l'opportunità di confrontare, scegliere e acquistare in rete più di 4.000 fondi comuni di investimento di oltre 150 case di investimento.</p> <p>Offre inoltre la possibilità di investire in piani di accumulo del capitale, fondi pensione e PIR, Piani Individuali di Risparmio.</p> <p>I suoi servizi di investimento si rivolgono a clienti privati e clienti istituzionali, quali banche, private banker, gestori multimanager e reti di promotori, fondi pensione e assicurazioni.</p>
Robobox	<p>Robobox è la prima piattaforma italiana di Robo Advisory. Il Robo Advisor è un consulente virtuale che, sfruttando sofisticati algoritmi matematici, offre soluzioni di investimento in base agli obiettivi del cliente, propone prodotti finanziari e la migliore asset allocation per sfruttare le diverse situazioni di mercato. Tramite un conto Robobox si può scegliere all'interno della piattaforma online l'advisor più in linea con le proprie esigenze ed avere così un servizio di consulenza automatizzata e personalizzata.</p>
Clienti privati	<p>Il risparmio gestito rivolto ai clienti privati Online Sim prevede:</p> <ul style="list-style-type: none">- un conto deposito a zero spese che si appoggia al conto corrente abituale del cliente.- zero commissioni di sottoscrizione su tutti i fondi e i piani di accumulo.- un dossier fondi dettagliato, completo e aggiornato in tempo reale.- la possibilità di trasferire quote, se già sono posseduti fondi di società distribuite da Online Sim.- sofisticati strumenti di selezione e analisi a supporto delle scelte di investimento.- il servizio clienti attivo dal lunedì al venerdì dalle 9.00 alle 18.00.
Clienti istituzionali	<p>Online Sim offre ai suoi clienti istituzionali un servizio completo di outsourcing operativo. In particolare:</p> <ul style="list-style-type: none">- order routing, custody, clearing e settlement,- un servizio di ricerca e selezione di nuovi prodotti e nuove case di gestione,- tempi di implementazione ridotti, costi competitivi, procedure amministrative semplici,- grande attenzione agli aspetti legali. <p>Per le banche, sim e reti di promotori che vogliono offrire una piattaforma aperta su fondi ai loro clienti privati, Online Sim offre un servizio completo di outsourcing amministrativo tramite:</p> <ul style="list-style-type: none">- sub-collocamento;- collocamento della piattaforma Online Sim;- integrazione della piattaforma web nell'home banking delle banche/Sim.

Altre informazioni

Progetti

Ersel è da anni attiva nel campo della formazione con progetti mirati a diffondere la cultura in ambito economico-finanziario.



Nel 2014 e nel 2015 si sono tenuti presso la GAM di Torino due cicli di incontri dedicati a giovani laureati e laureandi in discipline non economiche; corsi di “orientamento e sopravvivenza” per avvicinare gli aspetti fondamentali della finanza e del suo linguaggio, per comprendere gli elementi principali degli investimenti, per essere agevolati nella vita lavorativa e nella lettura degli articoli economici: dal conto corrente al mutuo, dal ruolo dell’inflazione al rapporto tra rischio e rendimento. I corsi, articolati l’uno in 8 e il secondo in 6 incontri, sono stati organizzati in collaborazione con la Scuola di Management ed Economia dell’Università di Torino e con l’Associazione Amici dell’Università degli Studi di Torino; ogni incontro era suddiviso in due lezioni, svolte da docenti universitari e professionisti del settore.

Cultura finanziaria

Nel 2016 è iniziato un nuovo progetto finalizzato a fornire ai partecipanti una conoscenza adeguata per poter affrontare la **consapevole gestione del patrimonio**; una iniziativa dedicata in particolare ai giovani, per offrire loro un percorso di crescita in ambito economico-finanziario

Il programma si articola in giornate in aula realizzate in collaborazione con AIPB - Associazione Italiana Private Banking - e Università Cattolica di Milano e in momenti di workshop con il supporto di un mentore e degli specialisti Ersel sulle materie di maggior interesse:

- investimenti mobiliari
- corporate advisory
- investimenti immobiliari
- servizi fiduciari
- fiscalità.



IL FUTURO È UN UOVO DA COVARE

[Condividi](#)

La scelta più sicura per chi cerca un servizio di investimento realmente personalizzato. Per proteggere e far crescere il vostro patrimonio, per covare le vostre ambizioni.

[SCOPRI](#)

Il sito Ersel è organizzato in 5 aree tematiche, con **news di mercato**, contributi **video**, andamenti di **indici** e **titoli azionari** e **feed RSS** e permette di essere costantemente aggiornati sui servizi, sulle iniziative di Ersel e delle Fondazioni del gruppo e sulla situazione dei mercati.

Mercato

Un canale consente di accedere alla **web Tv** di Ersel, con le video news - un notiziario mensile che informa sulle principali novità nei servizi e sugli eventi in programma organizzati da gruppo - i **video** dei gestori e degli interventi dei relatori intervenuti ai convegni e la presentazione di tutti gli **eventi**, l'area Mercati con l'andamento degli indici, le azioni, le materie prime e le news in tempo reale di MF Dow Jones.

Prodotti

Una sezione è interamente dedicata ai **fondi del gruppo**, con schede di approfondimento per ciascun prodotto, un'area dedicata alle performance con grafici interattivi e tabelle riepilogative, i rating di Morningstar e CFS Rating, un report dettagliato con la composizione del portafoglio e i documenti d'offerta, i video di commento dei gestori, gli articoli correlati della rassegna stampa.

Spazio clienti

Nell'**area riservata** Spazio Clienti il cliente trova la posizione relativa ai propri conti, aggregati o singoli, aggiornata in tempo reale e può valutare e analizzare attraverso grafici e tabelle il dettaglio del suo portafoglio e le performance nel corso degli anni. Il cliente può inoltre richiedere un resoconto dei prelievi/versamenti e l'estratto conto che si riferiscono al periodo di tempo scelto e richiedere il servizio di rendicontazione online.

Newsletter

Attraverso il sito è possibile iscriversi per ricevere via mail la newsletter mensile, con le video news, i video dei gestori, la view sui mercati e le notizie relative agli eventi Ersel.

Responsabilità sociale

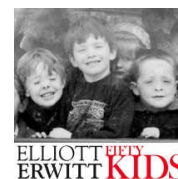
Il profondo legame con il territorio e la consapevolezza della responsabilità sociale di un'impresa presente da 80 anni sono i principi che ispirano l'azione di Ersel nel campo della cultura; non solo ritorno di immagine e possibilità di creare momenti di incontro personale con clienti e opinion leader, ma vera partecipazione attiva alla vita culturale e sociale di Torino.



Nel 1993, per volontà delle famiglie Giubergia e Argentero, nasce **Fondazione Paideia**, oggi una delle onlus più attive in Piemonte per il sostegno dei bambini in difficoltà, che lavora per migliorare le condizioni di vita di bambini e famiglie che vivono situazioni di disagio, promuovendo iniziative specifiche e favorendo lo sviluppo di interventi sociali efficaci e innovativi.

Oltre duecento i progetti sostenuti e sviluppati. In questi anni e tremilaciquecento le famiglie con bambini in situazione di disabilità o malattia cronica accompagnate, attraverso percorsi individuali e di gruppo, nel supporto a una genitorialità difficile. Sostenuta attivamente da Ersel, Paideia si impegna quotidianamente per offrire un sostegno alla famiglia in difficoltà, sperimentare modelli di intervento sociale, creare contesti che favoriscano la crescita serena dei bambini e lo sviluppo delle loro potenzialità: famiglia, territorio, cultura.

Nel 2018 è stato inaugurato il **Centro Paideia**, uno spazio di 3.000 metri quadrati che offre attività di assistenza per famiglie con bambini con disabilità, attività di riabilitazione infantile, attività sportive, corsi e laboratori aperti a tutti.



Nata per onorare la memoria e rinnovare l'impegno del Presidente di Ersel, scomparso nel 2010, la **Fondazione Renzo Giubergia** si propone di aiutare e di promuovere giovani talenti musicali e artistici, utilizzando e valorizzando al contempo luoghi di particolare bellezza e rilevanza architettonica del territorio piemontese. Si tratta di edifici, spazi pubblici e privati di grande interesse storico, culturale o ambientale che, per mancanza di fondi, strutture o personale, non riescono in maniera autonoma a catturare o mantenere l'attenzione di un pubblico allargato. In tali luoghi la Fondazione intende finanziare e farsi promotrice di concerti e di eventi di alto profilo in grado di ampliarne la funzione, in accordo e in sinergia con le principali realtà locali, con le Soprintendenze, le Direzioni e gli Enti preposti, pubblici e privati, con il FAI e con la Consulta di Torino per la valorizzazione dei beni artistici. Laddove l'attività della Consulta è finalizzata alla raccolta di fondi per il restauro e la conservazione di luoghi e monumenti di particolare importanza storica e artistica, la mission della Fondazione Giubergia è quella di ridar loro vita ampliandone la conoscenza.



Attività culturali e convegni tecnici



Mostre, convegni e accordi con istituzioni economico-finanziarie



A Torino soprattutto, Ersel è da anni protagonista di eventi di alto profilo nel campo dell'arte. Un impegno confermato, oltre che dalla propria **Fondazione Renzo Giubergia**, dalla presenza tra i soci fondatori del **Teatro Regio**, uno dei più importanti enti lirici italiani, dalla collaborazione con prestigiose istituzioni quali l'Unione Musicale, la Galleria d'Arte Moderna e il FAI e dalla partecipazione alla **Consulta per la Valorizzazione dei Beni Artistici e Culturali** della città.

Ersel non si limita a contribuire a manifestazioni o eventi proposti da altre istituzioni, ma in molti casi interviene nei progetti fin dalla loro ideazione. Anche le consuete sponsorizzazioni non si traducono in azioni sporadiche, finalizzate a una visibilità momentanea, ma sono sempre collaborazioni protratte nel tempo realizzate con enti e organizzazioni di assoluto prestigio che si integrano nella strategia globale del gruppo.

Due i principali filoni dell'attività in campo culturale di Ersel seguiti in questi anni: **l'impegno nel campo dell'arte**, in particolar modo dell'arte figurativa e della fotografia, con importanti mostre e anteprime d'asta ospitate anche nella sede torinese di piazza Solferino, affiancate da diverse **iniziative di carattere tecnico**, convegni, incontri e importanti accordi con prestigiose istituzioni in campo economico-finanziario.

La consulta per la valorizzazione dei beni artistici e culturali della città

Nata nel 1987 per volontà di sei imprenditori animati dalla comune volontà di fare qualcosa di concreto per la città, Consulta è ben presto diventata un'importante e preziosa risorsa per il recupero e la valorizzazione del patrimonio artistico torinese. Dal restauro del Parlamento Subalpino in Palazzo Carignano fino agli interventi di Villa della Regina ha rappresentato un modello di efficienza e di collaborazione tra i 34 enti pubblici, imprese private e fondazioni che oggi partecipano con entusiasmo a questa straordinaria iniziativa. Una storia di successo che dura da vent'anni e un esempio oggi imitato anche in altre città d'Italia.

Attività culturali

Collaborazioni con case d'aste internazionali

Sotheby's

Nel 2004 è iniziata la collaborazione con **Sotheby's**, con le anteprime delle grandi aste internazionali, diventate negli anni un appuntamento ricorrente.

Christie's

Nel corso del 2016 è iniziata la collaborazione con **Christie's**, altra celebre casa d'aste, con la quale sono stati organizzati incontri ed eventi riservati a un numero limitato di clienti, appassionati e collezionisti di gioielli e orologi.

Eventi

Nel 2003, quando ha trasferito i suoi uffici di Torino nello storico **palazzo Ceriana** di piazza Solferino 11, Ersel ha inaugurato uno **spazio dedicato a mostre ed eventi**, spesso realizzati in collaborazione con prestigiose realtà nazionali e internazionali.



Ghiglia – Classico e moderno

Dal 25 gennaio fino a fine febbraio Ersel ha ospitato una mostra dedicata a Oscar Ghiglia, uno dei protagonisti più emblematici della prima metà del Novecento.

Nella sua originale ricerca, difficilmente equiparabile a quella di altre personalità dell'epoca, Ghiglia ha saputo coniugare l'attaccamento alla lezione spirituale ereditata da Fattori con gli spunti d'avanguardia che in maniera massiccia giungevano allora da Parigi e dalle colline intorno a Firenze. Sullo sfondo degli eventi che incideranno profondamente sugli intellettuali fiorentini, al punto di determinare un allineamento dei singoli percorsi alle istanze più progressiste di timbro europeo, Ghiglia, notoriamente misantropo e proiettato a tentare di esprimere ciò che sente, si rivelerà estremamente recettivo agli stimoli e al dialogo con i più aggiornati esponenti dei diversi ambiti della cultura italiana. Agli occhi del giovane Amedeo Modigliani, la sua ricerca, condotta in assoluta controtendenza e connotata da un evidente carattere sperimentale, apparirà come l'unica in Italia a meritare d'essere definita moderna, paragonabile a quella portata avanti negli stessi anni da Picasso e Matisse. Un apporto di estrema rilevanza destinato ad essere interpretato dalla critica come uno dei segni più incisivi dell'arte moderna. La selezione di dipinti della mostra, molti dei quali inediti o non più visti da tempo, è stata attuata seguendo un criterio filologico che ha privilegiato il riscontro con testimonianze contemporanee e documenti privati; una sorta di reciproco dialogo che, oltre a fornire elementi preziosi per ricostruire la genesi delle opere, ha contribuito a restituire il colore e la luce di una stagione davvero affascinante e memorabile.

La mostra è stata realizzata grazie alla collaborazione con la Fondazione Matteucci per l'Arte Moderna ed è stata esposta a Viareggio dal 6 luglio al 4 novembre 2018.



Red – Il rosso da Orazio Gentileschi a Andy Warhol

Dal 3 al 31 maggio 2018 Ersel ha ospitato "Red", una panoramica che da Orazio Gentileschi arriva ad Andy Warhol.

Tanti i significati e le sfaccettature di questo colore presenti nell'esposizione. Perché il rosso è un colore che porta con sé un universo simbolico, sintesi di energia e vitalità, e sopravvive nei secoli, divenendo emblema della Chiesa, dal porpora indossato dai cardinali al sangue versato da Cristo. Ma c'è anche il rosso associato alle guerre e alle lotte per la libertà, senza dimenticare il legame con la passione, il pericolo, la vergogna, con la provocazione e il proibito.

Tra i capolavori in mostra il "San Gerolamo" avvolto in un drappo vermiglio di Orazio Gentileschi, il "Ritratto del Cardinale Giacomo Millo" di Gaspare Traversi, il "Ritratto di gentiluomo" di Giacomo Ceruti e quello omonimo di Pompeo Batoni, del 1762 circa, il "Ritratto del Marchese Giovanni Battista De Mari" di Francesco Saverio Candido (1773). Il Novecento è rappresentato tra gli altri da Alberto Burri, con un intenso lavoro intitolato "Rosso" (pietra pomice, tela, olio, smalto e vinavil su tavola, 1953) e da Albino Galvano ("Sì e no", 1952). Di Agostino Bonalumi è esposto un significativo "Rosso" del 1988, di Tano Festa ancora "Rosso n.15", del 1960, di Emilio Tadini "Laboratoire du rouge", del 1976. Non poteva mancare Carol Rama, che ama tingere di un rosso

sfrontato i suoi feticci, qui presente con un olio astratto e materico su tela su sfondo rosso. Tra le opere più iconiche “Untitled (Hammer & Sickle)” di Andy Warhol, acrilico e matita su carta, tra le più autoreferenziali “The Red Sculpture Album” (1975) di Gilbert & George, artisti che spesso associano il rosso a situazioni mentali, ai cattivi pensieri, all’odio e alla violenza, contrapponendolo al grigio delle “dead boards”, delle tavole morte. Tra gli artisti presenti anche Emilio Scanavino, Paolo Scheggi, Hsiao Chin.

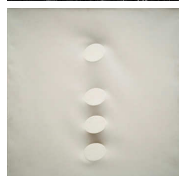
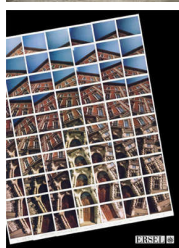
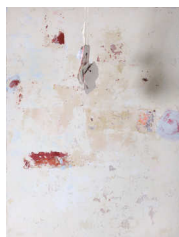
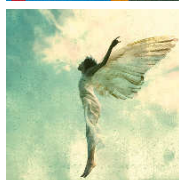


David Yarrow – Nella natura selvaggia

Tra ottobre e novembre 2017 Ersel ha ospitato nella sua sede torinese la prima esposizione italiana dell’artista scozzese David Yarrow, fotografo di fama mondiale per le foto *Fine Art* di animali e di natura selvaggia. Supportato dalla Tusk Foundation del Principe William d’Inghilterra, David Yarrow indaga in modi inaspettati e sorprendenti il regno animale; le trasposizioni delle sue grandi immagini in bianco e nero mostrano la forza, la bellezza e la potenza di tigri, leoni, zebre, elefanti, rinoceronti, con una tecnica del tutto personale nell’approcciare l’animale nella sua naturalezza, senza sorprenderlo e immortalandolo con l’obiettivo nella sua essenza selvaggia. Soggetti ripresi spesso frontalmente per interagire più profondamente con la bellezza dei loro sguardi, animali che diventano personaggi surreali e onirici , sospesi per sempre nel tempo. Yarrow è presente in musei quali il Perot Museum di Dallas, il New Museum of Natural History del Missouri e il Bürle Museum di Zurigo e in molte prestigiose gallerie in America e in Europa. Case d’asta internazionali come Sotheby’s hanno recentemente fatto registrare record importanti per le sue fotografie. La mostra in Ersel comprendeva una quindicina di opere con scatti realizzati nei suoi ultimi viaggi in Nigeria, Kenia, Congo, Nord Corea.

Mostre e iniziative culturali precedenti

Il tempo di Signorini e De Nittis. L'Ottocento aperto al mondo nelle collezioni Borgiotti e Picens – 2017; La donna della domenica, Mario Giansone – 2016; Giovanni Gastel – 2016; 1936 e dintorni – arte italiana tra futurismo e astrazione – 2016; Gastel, Un eterno istante – angeli caduti – 2015; White not? – 2015; Fondersel – Trent'anni – 2014; John Guida, Signorina Grandi Firme – 2014; Franco Guerzoni, La parete dimenticata – 2013; Gastel – 2013; Vestire, creare, apparire, fotografare – 2012; Io amo l'Italia – 2012, Nothing is real – 2011; Toccare il tempo – 2011; Platinum – 2010; Perle di carta – 2010; Frank Horvat – 2009; Nils-Udo – 2009; Javier Marin – 2008; Maurizio Galimberti, Polaroid – 2008; Flower Design – 2008; Ivan Theimer, Carnet de Voyage – 2007; Massimo Listri, Il fascino delle biblioteche – 2007; Georges Rousse – 2006; Vik Muniz nelle collezioni italiane, – 2006; Franco Fontana, Color and the City – 2006; Photo League – 2004 Henri Cartier-Bresson, Weegee, Dorothea Lange, Lewis Hine, Edward Weston, Berenice Abbot, Ansel Adams, Eugene Smith e Paul Strand; Vera Fotografia Arte, costume e società nelle immagini di una collezione privata 1936 - 1984 Antonio Boggeri, Mario Gabinio, Luigi Veronesi, Giuseppe Cavalli, Mario Giacomelli, Giorgio Avigdor, Ugo Mulas e Mimmo Jodice; Tullio Pericoli, Ritratti - 2003; GAM, Unione Musicale, Pinacoteca Agnelli, FAI.



Convegni, eventi tecnici e collaborazioni con istituzioni finanziarie

Gli incontri e i convegni

Numerosi i **convegni** organizzati, spesso insieme ad autorevoli istituzioni del mondo della finanza e della cultura.

Un discorso a parte meritano i convegni sul tema della **Corporate Finance**, seguita in Ersel da un team altamente specializzato, particolarmente attivo nell'organizzare incontri che avvicinino gli imprenditori a questa materia sempre più di attualità.

Collaborazioni con enti e istituzioni finanziarie

ISPI

Dal 2016 Ersel ha iniziato una collaborazione con l'**ISPI**, tra i più antichi e prestigiosi istituti italiani specializzati studi di politica internazionale. Fondato nel 1934, con sede a Palazzo Clerici a Milano, rappresenta oggi in Italia uno dei principali centri di formazione per futuri diplomatici e un solido punto di riferimento per le imprese e le istituzioni che intendono allargare all'estero il proprio sguardo e il proprio raggio d'azione.

Centro Einaudi

Con il **Centro Einaudi**, primario centro di ricerca e documentazione in ambito economico e politico, Ersel ha realizzato un sito - www.quadrantefuturo.it - dedicato principalmente al mondo universitario. Gli argomenti trattati, relativi a Terra, Settori, Paesi, Congiuntura e con un focus dedicato all'Italia, offrono un'interpretazione del presente e una visione complessiva del futuro del mondo; disponibili facilmente, con tavole e grafici di supporto sono destinati in particolare a ricercatori o studenti che vogliono confrontarsi su questi temi.

Centro Congressi Unione Industriale

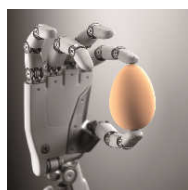
Di lunga data anche la collaborazione con il **Centro Congressi dell'Unione Industriale di Torino**, che ha ospitato numerosi convegni organizzati da Ersel.

Università Bocconi

La collaborazione con l'Università Bocconi di Milano ha portato alla partecipazione attiva in diversi incontri su argomenti tecnici specifici.

Convegni ed eventi tecnici

Smart future – Come la tecnologia cambierà la nostra vita e le nostre scelte di investimento



A Torino il prossimo 26 marzo e a Milano il 2 aprile il convegno dedicato all'impatto delle nuove tecnologie nella vita di tutti i giorni e nel mondo finanziario.

A Torino, oltre a Guido Giubergia, partecipano Paolo Bernanti, docente di etica delle tecnologie presso la Pontificia Università Gregoriana, Barbara Caputo, senior researcher presso l'Istituto Italiano per la Tecnologia, Luca Ciferri, Direttore Automotive News Europe, Stefano Fratepietro, consulente cybersecurity Tesla Consulting, Marco Vos, senior Partner Boston Consulting Group.

A Milano, oltre a Guido Giubergia, Roberto Cingolani, direttore scientifico Istituto Italiano di Tecnologia, Francesco Magagnini, CEO Kellify, Marco Ramilli, esperto cybersecurity e Fondatore Yoroi, Sergio Solero, Presidente e AD BMW Italia, Marc Vos, senior partner Boston Consulting Group

Sia a Torino e sia a Milano modera Frediano Finucci, caporedattore Economia Esteri Tg La7 e conduttore di Omnibus.

Giochi da grandi – L'Italia e il mondo del 2018



Il 5 aprile 2018 si è tenuto a Torino, presso l'Aula Magna del Comando per la Formazione e Scuola di Applicazione dell'Esercito, il convegno *Giochi da grandi – l'Italia e il mondo del 2018*.

Hanno partecipato Guido Giubergia, Presidente e AD Ersel, Paolo Magri, Vicepresidente esecutivo e Direttore ISPI, Marco Zatterin, Vicedirettore Economia ed Esteri de La Stampa e Edoardo Greppi, Professore di diritto internazionale dell'Università di Torino.

Anni precedenti



Fragili equilibri - Investire a lungo termine in un mondo che cambia

Il 23 maggio 2017 si è tenuto a Torino, presso l'Aula Magna della Cavallerizza Reale, il convegno intitolato: *Fragili equilibri - Investire a lungo termine in un mondo che cambia*.

Hanno partecipato all'incontro Guido Giubergia, Presidente e AD di Ersel, Paolo Magri, Vice Presidente e Direttore ISPI e Mario Deaglio, Professore Emerito di Economia Internazionale. Ha condotto la serata Andrea Bignami, di Sky TG 24.



A lungo termine? Investire nell'età dell'incertezza

Il 31 gennaio 2017 si è tenuto a Milano a Palazzo Clerici, nella sede dell'ISPI, il convegno intitolato: *A lungo termine? Investire nell'età dell'incertezza*.

Hanno partecipato all'incontro Guido Giubergia, presidente e AD di Ersel, Paolo Magri, Vice Presidente e Direttore ISPI e Domenico Siniscalco, Vice Presidente Morgan Stanley. Ha condotto Andrea Bignami, di Sky TG 24.



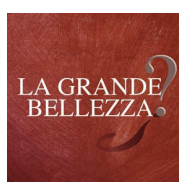
Voluntary Disclosure

Tre incontri organizzati da Ersel in collaborazione con agenzie delle Entrate, UCIFI, Studio Ceppellini e Lugano & Associati per parlare dei profili applicativi e del ruolo delle società fiduciarie alla luce delle ultime interpretazioni normative.



L'istinto e la regola

Nel marzo 2016 a Milano si è tenuto un convegno organizzato da Ersel dal titolo "L'istinto e la regola": il ruolo delle emozioni nelle decisioni di investimento e i vantaggi di un approccio disciplinato ai mercati. Hanno partecipato Ruggero Bertelli, professore di Economia degli Intermediari Finanziari presso l'Università di Siena, Guido Giubergia e Paolo Legrenzi, professore di Psicologia Cognitiva presso l'Università Ca'Foscari di Venezia; l'evento è stato condotto da Nicola Porro.



A Milano nel 2014 si è tenuto il convegno intitolato *La grande bellezza? – il mercato finanziario italiano visto da piazza affari e visto dalla city*. Hanno partecipato Guido Giubergia, presidente e AD di Ersel, Carlo De Vanna, fund manager di Ersel, e Davide Serra, CEO di Algebris Investments. Ha condotto Debora Rosciani di Radio 24.



Nel 2013, presso la GAM di Torino, si è tenuto l'appuntamento sui temi economici e finanziari di attualità, intitolato **Condannati a crescere?** Hanno partecipato, oltre a *Guido Giubergia*, *Licia Mattioli*, presidente Unione Industriale di Torino, e *Luca Ricolfi*, docente di Analisi dei Dati presso l'Università di Torino. Ha condotto la serata la giornalista *Alessandra Perera*.



Nel 2012, presso la GAM di Torino si è tenuto l'appuntamento intitolato *Una nuova politica economica per l'Italia e per l'Europa*. Hanno partecipato, oltre a *Guido Giubergia*, *Domenico Siniscalco*, presidente Assogestioni e vice presidente di Morgan Stanley International, e *Paolo Vitelli* di Azimut-Benetti. Ha condotto la serata *Isabella Bufacchi* del Sole 24Ore.



Nel novembre 2011, presso la GAM di Torino si è tenuto il convegno **Uscire dalla crisi. L'Europa in fuga dalla crisi del debito**. Sono intervenuti, insieme a *Guido Giubergia*, *Domenico Siniscalco*, presidente Assogestioni e vice presidente di Morgan Stanley International, e *Paolo Vitelli* di Azimut-Benetti. Ha condotto la serata *Monica d'Ascenzo*, giornalista del Sole 24Ore e scrittrice.



A Torino nel novembre 2010 si tenuto un incontro dal titolo **La crisi è davvero alle spalle?- Economia, impresa e mercati a confronto**, con la partecipazione di *Domenico Siniscalco*, *Paolo Vitelli*, *Guido Giubergia*. Ha condotto *Debora Rosciani* di Radio 24 – Il Sole 24 Ore.

A Torino e a Milano, in collaborazione con il Sole 24Ore, si sono tenuti due appuntamenti dedicati allo **Scudo Fiscale**, mirati ad analizzare il contesto giuridico e le ricadute operative del più recente decreto e dei suoi emendamenti.



Nel marzo del 2009 un incontro dal titolo **Ripresa della fiducia, fiducia nella ripresa – Il meccanismo inceppato dell'economia mondiale**, con la partecipazione tra gli altri di *Guido Tabellini*, rettore dell'Università Bocconi di Milano e *Paolo Legrenzi*, professore di psicologia cognitiva presso l'Università Cà Foscari di Venezia. Moderava *Stefania Peveraro*, di Class.



Negli anni precedenti importanti collaborazioni con la Facoltà di Economia dell'Università di Torino e con il Centro Congressi dell'Unione Industriale di Torino hanno permesso l'organizzazione di diversi cicli di incontri. Ricordiamo tra gli altri quello dedicato alla **Finanza per l'innovazione**, intesa come sostegno alle start up tecnologiche e agli strumenti per le nuove imprese high tech, e "Orizzonti", un ciclo di incontri con i protagonisti del mondo economico e finanziario che ha visto la partecipazione di nomi quali *Mario Draghi*, *Angelo Tantazzi* e *Mario Deaglio*.

Premi e riconoscimenti 2019-2016



ERSEL ASSET MANAGEMENT SGR

Miglior società di gestione italiana, categoria "Small"
PREMIO ALTO RENDIMENTO



ERSEL ASSET MANAGEMENT SGR

Miglior società di gestione italiana, categoria "Small"
primo classificato
PREMIO ALTO RENDIMENTO



FONDERSEL PMI

Miglior fondo Azionari Italia
MORNINGSTAR FUNDS AWARDS ITALY 2018



FONDERSEL PMI

LEADERSEL ACTIVE STRATEGIES

SELEZIONATI DA CFS RATING - BEST 300



ERSEL ASSET MANAGEMENT SGR

Miglior società di gestione italiana, categoria "Small"
Miglior società di gestione di fondi hedge
PREMIO ALTO RENDIMENTO



FONDERSEL PMI

SELEZIONATO DA CFS RATING - BEST 300 OVER 10 Y

GLOBERSEL CORPORATE BOND

SELEZIONATO DA CFS RATING - BEST 300



HEDGERSEL

Miglior Fondo Hedge Single Manager a 12 mesi
MONDO ALTERNATIVE AWARDS 2017



ERSEL

Miglior gestore Hedge fund
PRIVATE BANKING AWARDS 2016



ERSEL ASSET MANAGEMENT SGR

Miglior società di gestione italiana, categoria "Small"
primo classificato
PREMIO ALTO RENDIMENTO



FONDERSEL PMI

Miglior fondo Azionari Italia- primo classificato
MORNINGSTAR FUNDS AWARDS ITALY 2016



FONDERSEL PMI, FONDERSEL, FONDERSEL REDDITO, GLOBERSEL CORPORATE BOND

SELEZIONATI DA CFS RATING - BEST 300

FONDERSEL PMI

SELEZIONATO DA CFS RATING - BEST 300 OVER 10 Y



HEDGERSEL

Miglior Fondo Hedge Single Manager a 36 mesi
MONDO ALTERNATIVE AWARDS 2016

ERSEL

TORINO

10121 - Piazza Solferino, 11
Tel. +39 011 5520111
Fax +39 011 5520334

MILANO

20123 - Via Santa Maria Segreta, 7/9
Tel. +39 02 30574811
Fax +39 02 801558

BOLOGNA

40123 - Via Massimo D'Azeglio, 19
Tel. +39 051 273232
Fax +39 051 228042

LONDRA

18, Park Street, Mayfair - London - W1K 2HZ
Tel.+44 (0) 203 8738000

LUSSEMBURGO

17 Rue Jean l'Aveugle, L – 1148 Luxembourg
Tel. +352 274 78820
Fax +352 274 78821

SIMON FIDUCIARIA NOMEN FIDUCIARIA

TORINO

10121 – Via Giannone, 10
Tel. +39 011.3997300
Fax +39 011 3997350

MILANO

20121 - Via Quintino Sella, 2
Tel. +39 02 89093918

BANCA ALBERTINI

MILANO

20121 Via Borgonuovo 14
Tel +39 02 303061
Fax +39 02 30306294

TORINO

10128 Corso Re Umberto, 77
Tel +39 011 503232
Fax +39 011 504220

BOLOGNA

40124 Piazza de' Calderini, 3
Tel +39 051 291051
Fax +39 051 2910530

REGGIO EMILIA

42100 Via Roma, 8
Tel +39 05 2245921
Fax +39 05 22 45 9230

TRIESTE

34132 Via Milano, 5
Tel +39 040 2418911
Fax +39 040 2418911

ONLINE SIM

MILANO

20145 Via Piero Capponi 13
Tel +39 02 7202561
Fax +39 02 7202561

UFFICIO STAMPA

Glebb & Metzger

Luca Glebb Miroglio
Antonella Desiderio
Corso Galileo Ferraris 31 - Torino
Tel.+39 011 5618236
Fax +39 011 5637506

www.ersel.it
info@ersel.it

Scopo esclusivo di questo documento è fornire notizie sul Gruppo Ersel.

Esso non intende in alcun modo promuovere la sottoscrizione di servizi e prodotti finanziari che può essere effettuata solo dopo avere preso visione dei regolamenti e dei singoli prospetti informativi. Ersel ha verificato con la massima attenzione tutte le informazioni rappresentate nel presente documento, ma non garantisce della loro esattezza e completezza e non risponde dell'uso che terzi potrebbero fare di tali informazioni né di eventuali perdite o danni che possano verificarsi in seguito a tale uso.

Prima dell'adesione a qualsiasi strumento gestito occorre prendere visione del prospetto informativo e della documentazione prevista per la relativa vendita. Maggiori dettagli sulle caratteristiche dei prodotti e sulle politiche di investimento si possono trovare nel rendiconto annuale della gestione.