

**Commento del gestore**

Nel mese di aprile i mercati azionari globali hanno registrato un marcato rally, sostenuto dai primi segnali di allentamento delle tensioni nel Golfo e in grado di recuperare le perdite del mese precedente. Negli Stati Uniti, il movimento è stato supportato da un contesto macroeconomico resiliente, oltre che dal rinnovato interesse verso il comparto tecnologico, incluse alcune Mag7, e dal continuo progresso dei trend in essere da tempo lato AI. Più incerta la situazione europea, maggiormente esposta al contesto geopolitico ed energetico, sebbene anche i mercati azionari dell'area abbiano registrato un buon recupero, rimanendo tuttavia leggermente indietro rispetto ad altre geografie. Nella parte finale del mese, la stagione delle trimestrali ha riportato l'attenzione sui fondamentali societari, con risultati complessivamente solidi. Le trimestrali degli hyperscalers, più positive per Alphabet e Amazon, più miste per Meta e Microsoft, confermano la solidità del tema AI, con miglioramenti su monetizzazione e ritorno sul capitale investito. Il capex di queste società, in progressivo e non del tutto scontato aumento, continua a beneficiare sproporzionatamente semiconduttori e società industriali connesse al tema. Nel corso del mese sono state effettuate diverse movimentazioni di portafoglio al fine di sfruttare le tante dinamiche che si sono create, tra evoluzione del conflitto prima, e reporting season dopo. Nella prima parte del mese si è proceduto a ridurre esposizioni che avevano beneficiato del contesto geopolitico incerto come Exxon, BP e Shell, a fronte dei primi segnali di de escalation, incrementando posizioni penalizzate nel periodo precedente ma supportate da fondamentali solidi, tra cui banche europee e americane. Nella seconda parte del mese, a fronte di una rinnovata incertezza sull'evoluzione del conflitto, la preferenza è stata orientata verso temi che appaiono strutturalmente più solidi come il capex legato all'AI, con incrementi su titoli quali TSMC, Quanta Services, Micron e Texas Instrument, ma anche Amazon, e con l'ingresso di Lumentum e Coherent. Contestualmente, sono state ridotte esposizioni più sensibili a prezzi dell'energia elevati, tra cui l'aerospace (GE, Safran, Rolls Royce, Airbus) e alcuni consumi, come L'Oréal. Inoltre, vista la reporting season imminente, sono state ridotte alcune posizioni con pochi catalyst positivi e minore upside come Microsoft e Nvidia, ma anche Union Pacific ed è stata chiusa la posizione in Sap visti i potenziali rischi sul business model che possono portare a revisioni negative.

**Caratteristiche generali**

Categoria Assogestioni	Azionario Internazionale
Data di avvio	08/07/2025
Valore della quota	100,080
Patrimonio in euro	206.143
Benchmark	100% MSCI World Index (MXWOHEUR)

I rendimenti passati non sono indicativi di quelli attuali e futuri.

Performance	Fondo	Benchmark
Da inizio anno	-1,74%	4,76%
Ultima settimana	0,59%	0,86%
Da inizio mese	7,90%	8,63%
Ultimi 3 mesi	-0,93%	3,11%
A 1 anno	-	-
A 3 anni (*)	-	-
A 5 anni (*)	-	-
Dalla nascita (*)	0,08%	15,20%

(\*) Rendimento medio annuo composto

**Indicatori di rischio**

Standard deviation	12,71%	Sharpe ratio	-0,09
Standard deviation bench	11,22%	Information ratio	-3,4
VaR	-20,98%	Beta	1,05
Tracking error volatility	4,92%	Correlazione	0,92

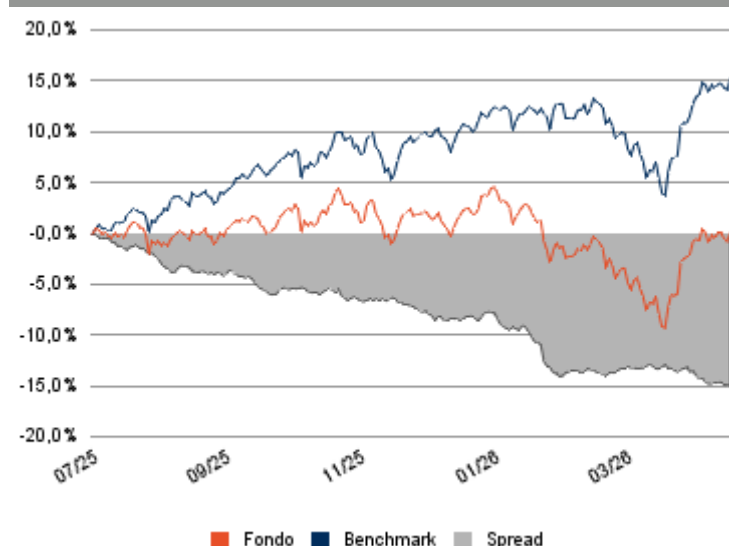
**Asset class**

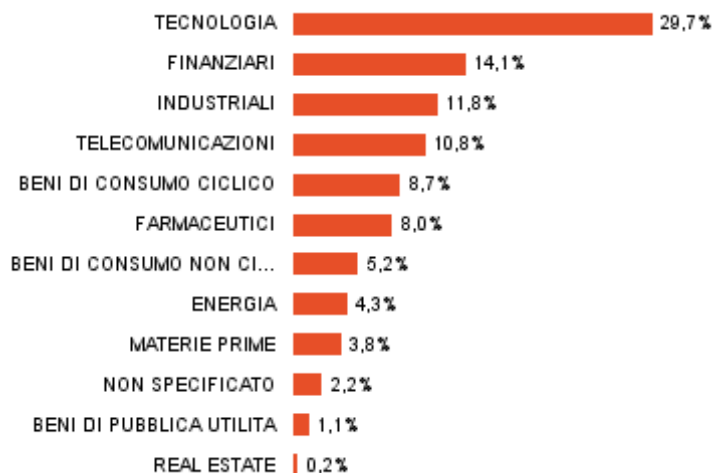
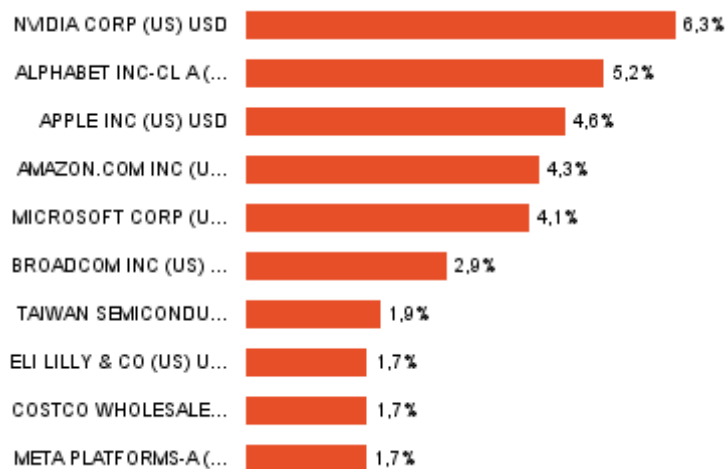
Azioni	97,1%
Liquidità	2,9%
Obbligazioni	-
<b>Totale</b>	<b>100,00%</b>

Esposizione valutaria	Esp.lorda	Copertura	Esp.netta
Dollaro	71,1%	-70,0%	1,1%
Euro	13,5%	83,6%	97,1%
Europa	6,4%	-6,8%	-0,3%
Yen	5,9%	-5,8%	0,1%
GLOBALI	2,1%	-	2,1%
Pacifico Ex Giappone	1,0%	-1,0%	0,0%
<b>Totale</b>	<b>100,0%</b>	<b>-</b>	<b>100,0%</b>

**Ripartizione portafoglio azionario**

	Azioni	Derivati	Totale
America	68,3%	-	68,3%
Europa	18,5%	-	18,5%
Giappone	5,9%	-	5,9%
Globali All Countries	2,1%	-	2,1%
Pacifico Ex Giappone	1,2%	-	1,2%
Italia	1,1%	-	1,1%
	-	-	-
<b>Totale</b>	<b>97,1%</b>	<b>-</b>	<b>97,1%</b>

**Performance ultimo anno**


**Ripartizione settoriale**

**Principali titoli in portafoglio**

**Informazioni generali**

Società di gestione	Ersel Gestion Internationale SA
Gestore delegato	-
Banca depositaria	Caceis Bank Luxembourg SA
Società di revisione	Ernst & Young S.A.
Sedi Gruppo Ersel	
Valuta	Euro
Codice ISIN	LU2892988606
Codice Bloomberg	LEWORHE LX
Frequenza calcoli NAV	Giornaliera
Pubblicazione quote	Sito Ersel

**Politica di investimento**

Obiettivo principale del comparto è di accrescere nel tempo il valore del capitale investito e di generare reddito principalmente attraverso l'investimento in un portafoglio di titoli di società quotate selezionate utilizzando l'analisi fondamentale basata su fattori economici e finanziari. Il Fondo può investire in ADR (American Depositary Receipt) o GDR (Global Depositary Receipt). Tali ADR/GDR non avranno prodotti derivati incorporati. Il Fondo può inoltre investire fino al 20% del suo patrimonio netto totale in azioni e titoli simili di società quotate nei Mercati Emergenti; in tal caso, il Fondo investirà solo in titoli quotati su mercati regolamentati. Il comparto può investire fino al 10% in obbligazioni. Tutte le obbligazioni saranno investment grade (il "Rating Minimo"); la Società di Gestione venderà entro tre mesi, e nel migliore interesse dei Sottoscrittori, tutti i titoli declassati al di sotto del Rating Minimo. Per la gestione temporanea della liquidità, il Fondo può investire, in via residuale, in strumenti del mercato monetario con durata inferiore a dodici mesi. Il comparto può infine investire fino al 10% in Organismi di investimento collettivo in valori mobiliari (OICVM) oppure in Organismi di investimento collettivo (OIC). Il fondo può detenere liquidità in via residuale, ossia fino al 20% del suo patrimonio netto totale, salvo in condizioni eccezionalmente sfavorevoli e su base temporanea. Le decisioni di investimento del Fondo vengono prese su base discrezionale. Per conseguire tali obiettivi, il Fondo può ricorrere a derivati non solo per finalità di copertura.

**Condizioni**

Investimento minimo	2.500 euro
Investimenti successivi	
Commissioni di sottoscrizione	
Commissioni di rimborso	0
Commissioni di gestione	1,75% su base annua
Commissioni di incentivo	20% applicata, senza cap, sulla overperformance registrata dal Fondo rispetto al benchmark

**Livello di rischio**


L'indicatore sintetico di rischio presuppone che il prodotto sia mantenuto per 5 anni ed è un'indicazione orientativa del livello di rischio di questo prodotto rispetto ad altri prodotti.

**Avvertenze generali**

Comunicazione di marketing. Il presente documento è destinato esclusivamente a scopi informativi/ di marketing non sostituendosi al prospetto informativo o ad altri documenti legali di prodotti finanziari ivi eventualmente richiamati. Nel caso, si prega di consultare il prospetto dell'OICVM/documento informativo e il documento contenente le informazioni chiave per gli investitori (KID) prima di prendere una decisione finale di investimento che può essere effettuata solo previa valutazione dell'adeguatezza del servizio o dello strumento finanziario rispetto al profilo individuato con il questionario MIFID. Solo la versione più recente del prospetto, dei regolamenti, del Documento chiave per gli investitori, delle relazioni annuali e semestrali del fondo può essere utilizzata come base per decisioni di investimento. Il presente documento non costituisce né un'offerta né una sollecitazione all'acquisto, alla sottoscrizione o alla vendita di prodotti o strumenti finanziari o una sollecitazione all'effettuazione di investimenti. Ersel ha verificato con la massima attenzione tutte le informazioni rappresentate nel presente documento e compiuto sforzi per garantire che il contenuto di questo documento sia basato su informazioni e dati ottenuti da fonti affidabili, ma non garantisce della loro esattezza e completezza non assumendosi alcuna responsabilità. Ersel non si assume alcuna responsabilità circa le informazioni, le proiezioni o le opinioni contenute nel presente documento e non risponde dell'uso che terzi potrebbero fare di tali informazioni, né di eventuali perdite o danni che possano verificarsi in seguito a tale uso. Il presente documento può fare riferimento alla performance passata degli investimenti: i rendimenti passati non sono indicativi di quelli attuali o futuri. Le indicazioni e i dati relativi agli strumenti finanziari, forniti dalla Società, non costituiscono necessariamente un indicatore delle future prospettive dell'investimento o disinvestimento. È vietata la riproduzione e/o la distribuzione del presente documento, non espressamente autorizzata.