

**Commento del gestore**

In marzo Leadersel Event Driven ha registrato un risultato negativo attribuibile alle componenti più direzionali del fondo, con i portafogli di risk arbitrage e relative value che hanno invece mostrato una ottima tenuta in un contesto caratterizzato dai crescenti rischi derivanti dall'allungamento delle ostilità nel Golfo Persico. Pur con un'esposizione ai mercati azionari ben inferiore al 10%, l'entità dei ribassi è stata tale da penalizzare nel mese il buon andamento delle posizioni di arbitraggio su fusioni e acquisizioni. Nello specifico, nel comparto si è beneficiato della finalizzazione nell'iter autorizzativo di alcuni deal americani fra i quali spiccano le operazioni su Confluent, Tegna, Exact Sciences, Rapt Therapeutics e Ventyx Biosciences, mentre nel portafoglio europeo si è assistito al restringimento delle Spread Iveco/Tata Motors dopo l'approvazione della vendita degli asset della difesa a Leonardo da parte degli azionisti, mentre l'annuncio del progetto di Poste Italiane su Telecom Italia ha contribuito a limitare i guadagni dei titoli di Risparmio di TIM. In special situations i movimenti più importanti hanno riguardato le posizioni in Avolta, colpita per i probabili problemi che il traffico aereo si troverà a fronteggiare nel prossimo futuro per i costi del carburante e l'interdizione di alcune importanti rotte intercontinentali, Unicredit e Unipol, vulnerabili alle prese di beneficio come tutto il settore dei finanziari europei, e TecnoProbe dopo i rialzi di inizio anno. In controtendenza si segnala Leonardo ben sostenuta ovviamente dalla narrativa bellica ma anche da risultati societari decisamente incoraggianti. In relative value, l'unico contributo degno di nota è stato quello di Danieli ord/risp con i titoli ordinari che nel mercato calante hanno sottoperformato i titoli di risparmio, dinamica questa già osservata in passato. In termini di asset allocation, a meno dell'effetto mercato, i pesi delle tre componenti del fondo sono rimasti sostanzialmente stabili, con la riduzione marginale delle special situations più vulnerabili alle prese di profitto dopo il buon andamento dall'inizio dell'anno. Il contesto geopolitico, in netto peggioramento, ha in qualche modo limitato il numero dei nuovi annunci soprattutto in Europa, dove però alcune situazioni prevent sono state finalizzate prescindendo dalle considerazioni relative all'esito del conflitto in Iran. Negli Stati Uniti, invece, settori quali il tecnologico ed il farmaceutico hanno invece continuato a sostenere un buon volume di nuove operazioni straordinarie.

**Caratteristiche generali**

Categoria Assogestioni	Flessibile
Data di avvio	06/05/2016
Valore della quota	114,260
Patrimonio in euro	63.906.746
Benchmark	

I rendimenti passati non sono indicativi di quelli attuali e futuri.

**Performance**

	Fondo
Da inizio anno	-0,51%
Ultima settimana	0,01%
Da inizio mese	-0,73%
Ultimi 3 mesi	-0,51%
A 1 anno	3,59%
A 3 anni (*)	3,63%
A 5 anni (*)	1,10%
Dalla nascita (*)	1,36%

(\*) Rendimento medio annuo composto

**Indicatori di rischio**

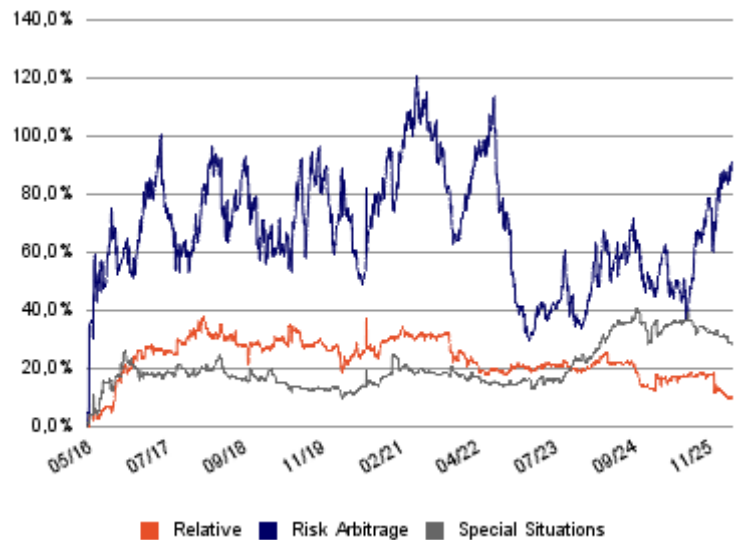
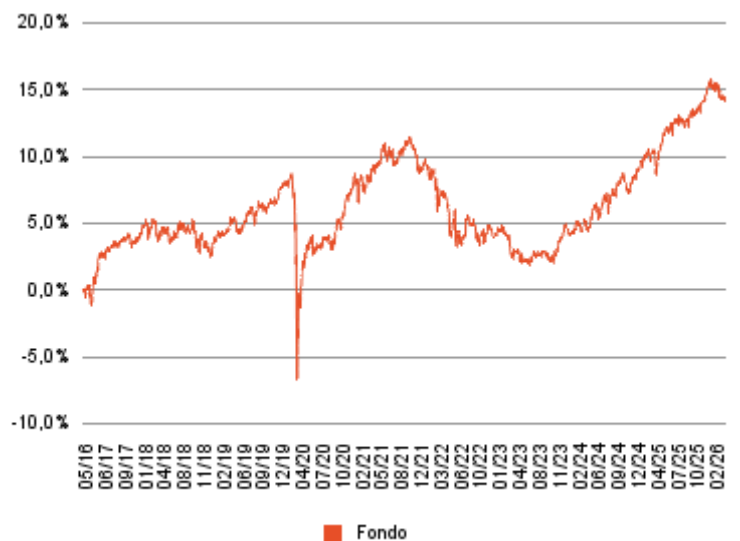
Volatilità dalla nascita	3,70%
--------------------------	-------

**Esposizione per portafoglio**

Portafoglio	Strumento	Long	Short	Net
Relative Value	Credit	-	-	-
	Equity	10,2%	10,5%	-0,3%
Risk Arbitrage	Credit	0,3%	-	0,3%
	Equity	91,4%	18,3%	73,1%
Special Situations	Credit	23,4%	-	23,4%
	Equity	5,2%	2,3%	2,9%
<b>Totale</b>		<b>130,5%</b>	<b>31,1%</b>	<b>99,4%</b>

**Composizione strategie**

Relative Value	20,9%
Risk Arbitrage	60,9%
Special Situation	18,3%
<b>Totale</b>	<b>100,0%</b>

**Storico Peso strategie su NAV**

**Andamento dalla nascita**

**Politica di investimento**

Il comparto ha l'obiettivo di produrre ritorni assoluti positivi con volatilità moderata e bassa correlazione con il mercato. Utilizza una combinazione di strategie di tipo event driven con focus sul merger arbitrage, sul relative value ed in misura minore riconducibili a special situation in ambito azionario od obbligazionario. Con il merger arbitrage il comparto cerca di sfruttare le inefficienze del mercato in occasione di particolari eventi societari, quali ad esempio acquisizioni, recessi, ricapitalizzazioni, scissioni, ristrutturazioni del capitale, conversioni. L'attività di relative value si concentra prevalentemente sulla ricerca di opportunità nell'ambito delle diverse categorie di titoli emessi dallo stesso emittente, tra titoli dello stesso gruppo societario e tra titoli dello stesso settore, sganciandosi dall'andamento generale del mercato.

Performance mese per mese													
	Gen	Feb	Mar	Apr	Mag	Giu	Lug	Ago	Set	Ott	Nov	Dic	YTD
2026	0,17%	0,05%	-0,73%										-0,51%
2025	0,79%	0,70%	-0,15%	0,22%	1,32%	0,45%	-0,02%	0,12%	0,19%	0,48%	0,55%	0,75%	5,52%
2024	-0,38%	0,46%	0,24%	-0,44%	1,75%	-0,43%	1,08%	0,38%	0,54%	-0,27%	0,15%	0,76%	3,87%
2023	0,41%	-0,37%	-1,37%	0,26%	-0,73%	-0,02%	0,39%	0,29%	-0,14%	-0,12%	0,93%	1,18%	0,69%
2022	-0,66%	-0,51%	-0,95%	-0,75%	-1,17%	-1,14%	0,16%	0,84%	-1,29%	0,81%	0,15%	-0,55%	-4,97%
2021	-0,97%	0,53%	0,89%	0,99%	0,92%	0,03%	-0,71%	0,58%	0,66%	0,05%	-1,79%	0,52%	1,68%
2020	-0,06%	-0,69%	-7,25%	3,04%	1,51%	-0,76%	0,61%	0,20%	-0,12%	0,77%	2,33%	0,70%	-0,07%
2019	1,34%	-0,14%	0,52%	0,77%	-1,05%	0,84%	0,87%	0,24%	-0,11%	0,36%	0,07%	1,03%	4,80%
2018	0,81%	0,31%	-1,21%	0,58%	-0,95%	0,50%	0,77%	-0,34%	0,08%	-0,82%	-0,61%	-0,38%	-1,28%
2017	0,42%	-0,18%	0,78%	0,52%	0,36%	-0,05%	0,85%	0,23%	0,18%	0,36%	-0,50%	0,59%	3,62%
2016						-0,62%	0,88%	-0,20%	0,33%	-1,03%	-0,25%	1,39%	0,52%

Informazioni generali	
Società di gestione	Ersel Gestion Internationale SA
Gestore delegato	Ersel Asset Management Sgr SpA
Banca depositaria	Caceis Bank Luxembourg SA
Società di revisione	Ernst & Young S.A.
Sedi Gruppo Ersel	Piazza Solferino, 11 - 10121 Torino +39 01155201 35 Boulevard Joseph II, L-1840 Luxembourg
Valuta	Euro
Codice ISIN	LU1323913191
Codice Bloomberg	LEAEVDR LX
Frequenza calcoli NAV	Giornaliera
Pubblicazione quote	Sito Ersel

Condizioni	
Investimento minimo	2.500 euro
Investimenti successivi	250 euro
Commissioni di sottoscrizione	-
Commissioni di rimborso	-
Commissioni di gestione	1,5% su base annua
Commissioni di incentivo	Max 20% sull'incremento del valore netto della quota durante il periodo di performance. Questa commissione sarà calcolata qualora il valore netto della quota superi il valore netto di fine mese più elevato raggiunto precedentemente (High Watermark).

#### Livello di rischio

1	2	3	4	5	6	7
---	---	---	---	---	---	---

L'indicatore sintetico di rischio presuppone che il prodotto sia mantenuto per 5 anni ed è un'indicazione orientativa del livello di rischio di questo prodotto rispetto ad altri prodotti.

#### Avvertenze generali

Comunicazione di marketing. Il presente documento è destinato esclusivamente a scopi informativi/ di marketing non sostituendosi al prospetto informativo o ad altri documenti legali di prodotti finanziari ivi eventualmente richiamati. Nel caso, si prega di consultare il prospetto dell'OICVM/documento informativo e il documento contenente le informazioni chiave per gli investitori (KID) prima di prendere una decisione finale di investimento che può essere effettuata solo previa valutazione dell'adeguatezza del servizio o dello strumento finanziario rispetto al profilo individuato con il questionario MiFID. Solo la versione più recente del prospetto, dei regolamenti, del Documento chiave per gli investitori, delle relazioni annuali e semestrali del fondo può essere utilizzata come base per decisioni di investimento. Il presente documento non costituisce né un'offerta né una sollecitazione all'acquisto, alla sottoscrizione o alla vendita di prodotti o strumenti finanziari o una sollecitazione all'effettuazione di investimenti. Ersel ha verificato con la massima attenzione tutte le informazioni rappresentate nel presente documento e compiuto sforzi per garantire che il contenuto di questo documento sia basato su informazioni e dati ottenuti da fonti affidabili, ma non garantisce della loro esattezza e completezza non assumendosi alcuna responsabilità. Ersel non si assume alcuna responsabilità circa le informazioni, le proiezioni o le opinioni contenute nel presente documento e non risponde dell'uso che terzi potrebbero fare di tali informazioni, né di eventuali perdite o danni che possano verificarsi in seguito a tale uso. Il presente documento può fare riferimento alla performance passata degli investimenti: i rendimenti passati non sono indicativi di quelli attuali o futuri. Le indicazioni e i dati relativi agli strumenti finanziari, forniti dalla Società, non costituiscono necessariamente un indicatore delle future prospettive dell'investimento o disinvestimento. È vietata la riproduzione e/o la distribuzione del presente documento, non espressamente autorizzata.